



C.U.G.R.I.



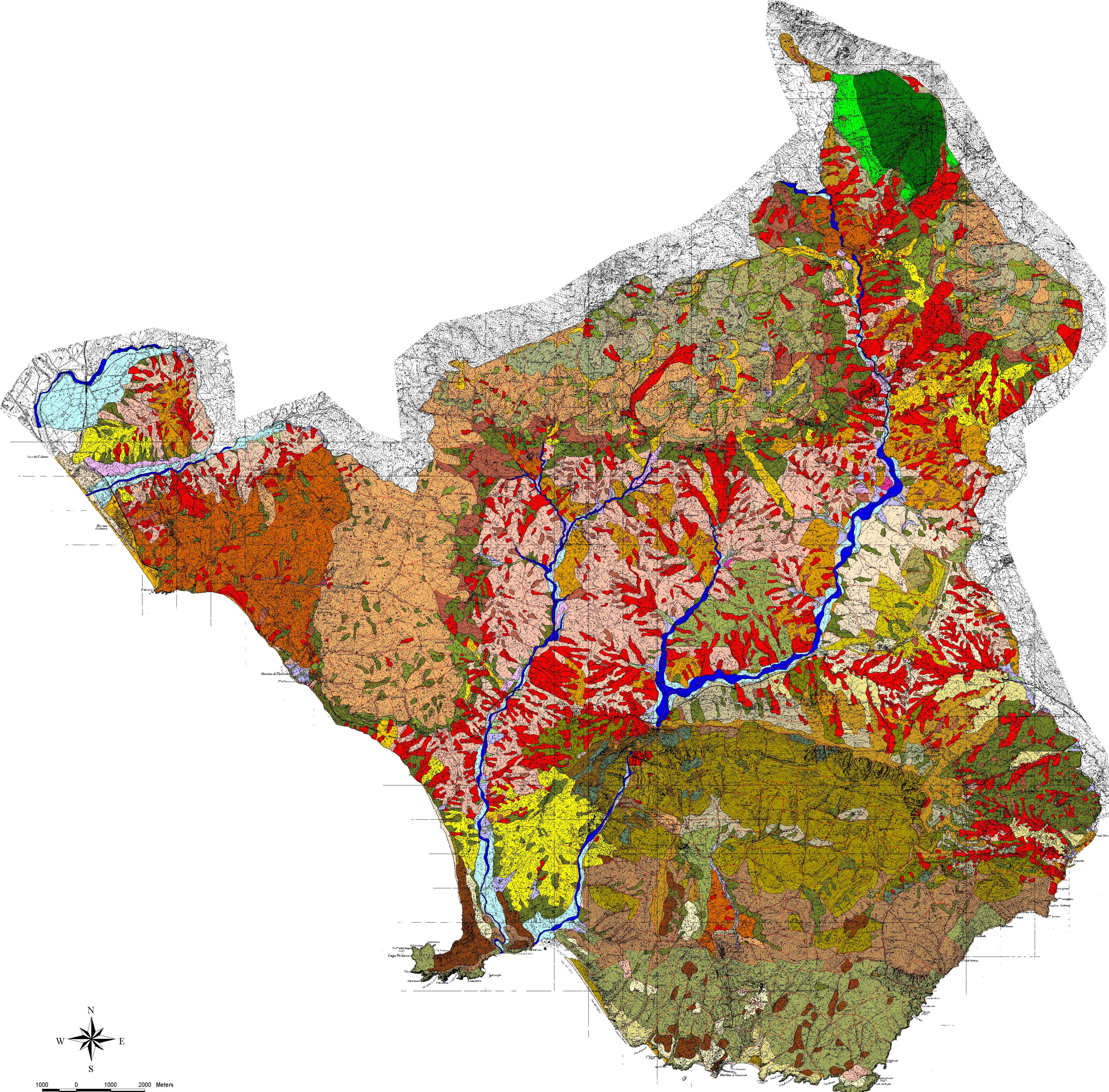
CONSORZIO INTER-UNIVERSITARIO  
per la Prevenzione e la Prevenzione dei Grandi Rischii  
Università di Salerno - Università di Napoli "Federico II"

Autorità di Bacino Regionale Sinistra Sele

PIANO STRAORDINARIO PER LA RINGOGNONE  
DELLE SITUAZIONI A RISCHIO PIU' ALTO  
contenuto  
"L'INDIVIDUAZIONE E LA PERIMETRAZIONE DELLE AREE A RISCHIO IDROGEOLOGICO  
MOLTO ELEVATO PER IL RILASCIO DELLA PERSONE E PER LA SICUREZZA DELLE  
OPERAZIONI DI INTERVENTO, ANCHE NATURALI E CULTURALI"  
Autorità di Bacino Regionale Sinistra Sele

Il Responsabile e Coordinatore Scientifico del Bacino (Fras) è Prof. Ing. L. Cardia. Il Responsabile e Coordinatore Scientifico del Settore Geologico è Dott. Ingeg. D. Orsini.

Rischio di Frana  
TAV. I - Carta Geologica integrativa della  
Comunità Montana Lambrò e Mingardo  
Scala 1:25.000  
Ottobre 2009



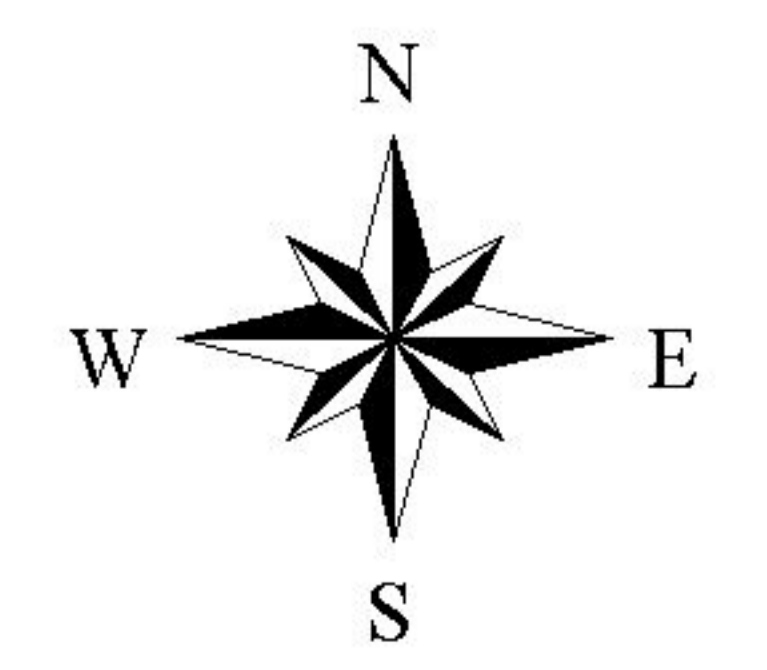
Coperture Quaternarie

- Formazione di Centola
- Formazione degli "Stone Streams"
- Detriti di Falda Arenacei
- Conglomerati di Conoide Antica
- Detriti Calcarei Cementati
- Detriti Calcarei Sciolti
- Detriti Calcarei Fangosi
- Alluvioni Fluviali Antiche
- Alluvioni Fluviali Recenti
- Alluvioni Fluviali Attuali
- Alluvioni Torrenziali Antiche
- Alluvioni Torrenziali Recenti
- Alluvioni Torrenziali Attuali
- Ghiaie Marine Antiche
- Ghiaie Marine Attuali
- Sabbie Marine
- Limi ed Argille Pleistoceniche
- Ghiaie Lacustri Antiche
- Sabbie e Limi Antichi
- Detriti di Frana
- Riporti Antropici
- Colluvioni Sabbioso-Limose
- Ammasso di Blocchi Rocciiosi
- Colluvioni Limo-Argillose

Substrato Geologico

- Formazione Calcari a "Rudiste"
- Formazione di Trentinara
- Formazione di Cerchiara
- Formazione delle Argille Rosse
- Formazione del Bifurto
- Formazione Argille a Blocchi
- Formazione delle Dolomie nere
- Formazione dei Calcari Dolomitici
- Formazione dei Calcari con Selce
- Membro delle Marne Gialle
- Formazioni dei Calcari Oolitici
- Formazione dei Calcari a frammenti di Rudiste
- Formazione della Scaglia Rossa
- Formazione del Flysch Nero
- Formazione dei Calcari Cristallini
- Formazione di M.te Capitenali
- Formazione Boccaladrone
- Formazione di San Cataldo
- Formazione Crete Nere, "black shales"
- Formazione Crete Nere, membro a Quarziti
- Formazione Saraceno, membro Calcareo
- Succ. Aff. Sicilidi, membro Litoide
- Succ. Aff. Sicilidi, membro Pelitico
- Membro di Caporra
- Olistostromi
- Formazione di Pollica
- Membro Marna Fogliarina
- Formazione di S. Mauro
- Formazione Arenaceo Conglomeratica
- Formazione di M.te Sacro

Faglie



1000 0 1000 2000 Meters