

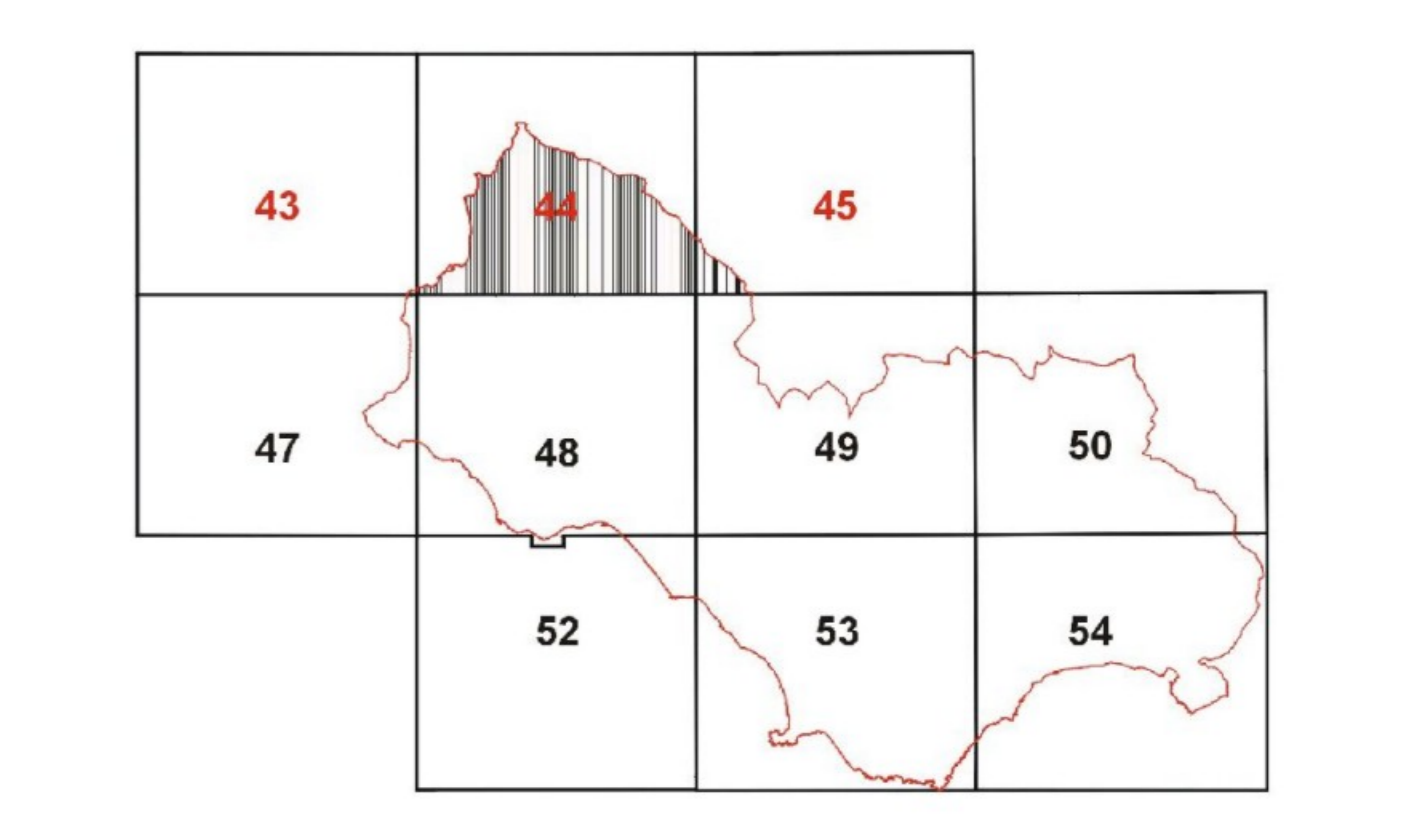
C.U.G.R.I.
 CONSORZIO INTER - UNIVERSITARIO
 per la Prevenzione e la Prevenzione dei Grandi Rischii
 Università di Salerno - Università di Napoli "Federico II"

Autorità di Bacino Regionale Sinistra Sele

PIANO STRAORDINARIO PER LA RIMOZIONE DELLE SITUAZIONI A RISCHIO PIU' ALTO
 contenute
 "L'INDIVIDUAZIONE E LA PERMETTAZIONE DELLE AREE A RISCHIO IDROGEOLOGICO MOLTO ELEVATO PER L'INSICUREZZA DELLE PERSONE E PER LA SICUREZZA DELLE INFRASTRUTTURE E DEL PATRIMONIO AMBIENTALE E CULTURALE"
Autorità di Bacino Regionale Sinistra Sele
 D. L. 1/2008 n° 115 (articolo 14) e D. L. 1/2008 n° 115 (articolo 15)
 D. D. 1/2008 n° 115 (articolo 15) e D. D. 1/2008 n° 115 (articolo 15)

Il Responsabile e Coordinatore Scientifico del Rischio Frana: Prof. Ing. L. Cecchi
 Il Responsabile e Coordinatore Scientifico del Settore Geologia: Dott. Geol. D. Orsini

Rischio di Frana
TAV V - Carta degli insediamenti urbani, delle infrastrutture, delle attività antropiche e del patrimonio ambientale di particolare rilievo
 Quadri n° 43 - 44 - 45
 FOCE SELE - PAESTUM
 CASTEL SAN LORENZO
 Scala 1:25.000
 Ottobre 1999



- zona A-B (la zona A è la parte del territorio interessata da agglomerati urbani che rivestono carattere storico-artistico; la zona B è la parte del territorio totalmente o parzialmente edificata)
- zona C (edilizia residenziale di progetto, edilizia economica e popolare - PEEP)
- zona D (insediamenti produttivi industriali, commerciali, artigiani - insediamenti fieristici e di mercato)
- zona F (attrezzature di interesse generale, per l'istruzione, per lo sport - svago e verde attrezzato)
- zona Turistica
- Scuola
- Beni Ambientali
- Beni Culturali
- Area Cimiteriale
- Cava
- Depuratore
- Discarica
- Parco Nazionale del Cilento e Vallo di Diano - zona 1
- Parco Nazionale del Cilento e Vallo di Diano - zona 2
- Strada
- Linea Ferroviaria
- Limite Comunale
- Limite Autorità di Bacino Sinistra Sele

