



C.U.G.R.I.



CONSORZIO INTER-UNIVERSITARIO
per la Previsione e Prevenzione dei Grandi Rischi
Università di Salerno - Università di Napoli "Federico II"

Autorità di Bacino del Sarno

**PIANO STRAORDINARIO PER LA RIMOZIONE
DELLE SITUAZIONI A RISCHIO PIÙ ALTO**

contenente

"L'INDIVIDUAZIONE E LA PERIMETRAZIONE DELLE AREE A RISCHIO IDROGEOLOGICO
MOLTO ELEVATO PER L'INCOLUMITÀ DELLE PERSONE E PER LA SICUREZZA DELLE
INFRASTRUTTURE E DEL PATRIMONIO AMBIENTALE E CULTURALE"

D.L. 11/06/98, n°180 convertito in legge 03/08/98, n°267
D.P.C.M. 29/09/98
D.L. 13/05/99, n°132 convertito in legge 13/07/99, n°226

Rischio di Frana

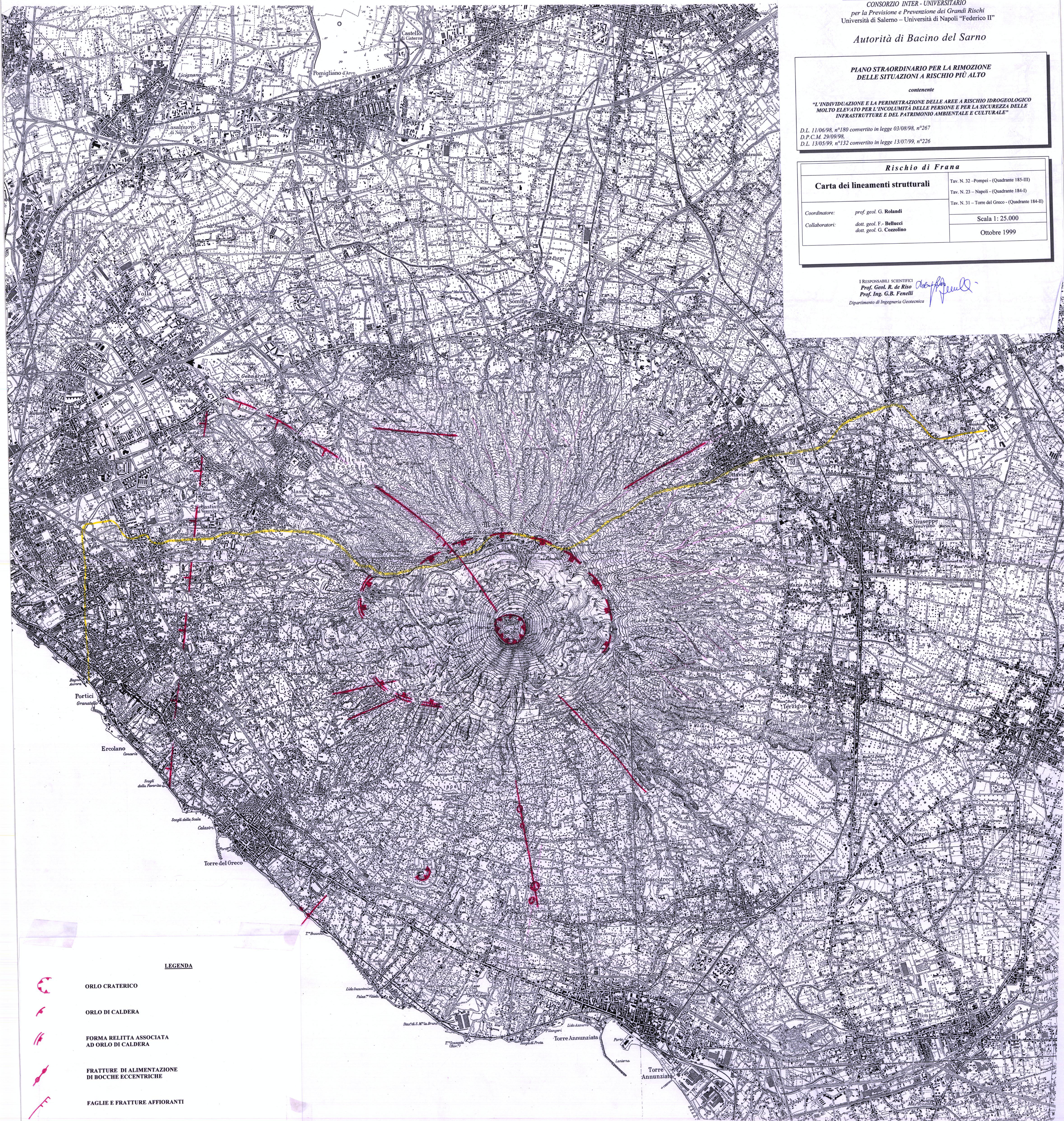
Carta dei lineamenti strutturali

Tav. N. 32 - Pompei - (Quadrante 185-III)
Tav. N. 23 - Napoli - (Quadrante 184-I)
Tav. N. 31 - Torre del Greco - (Quadrante 184-II)

Coordinatore: *prof. geol. G. Rolandi*
Collaboratori: *dott. geol. F. Bellucci*
dott. geol. G. Cozzolino

Scala 1: 25.000
Ottobre 1999

I RESPONSABILI SCIENTIFICI
Prof. Geol. R. de Riso
Prof. Ing. G.B. Fenelli
Dipartimento di Ingegneria Geotecnica



LEGENDA

- ORLO CRATERICO
- ORLO DI CALDERA
- FORMA RELITTA ASSOCIATA AD ORLO DI CALDERA
- FRATTURE DI ALIMENTAZIONE DI BOCHE ECCENTRICHE
- FAGLIE E FRATTURE AFFIORANTI
- FAGLIE E FRATTURE SEPOLTE