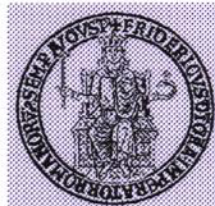




C.U.G.R.I.



CONSORZIO INTER - UNIVERSITARIO
per la Previsione e Prevenzione dei Grandi Rischi
Università di Salerno - Università di Napoli "Federico II"

Autorità di Bacino del Sarno

**PIANO STRAORDINARIO PER LA RIMOZIONE
DELLE SITUAZIONI A RISCHIO PIÙ ALTO**

contenente

**"L'INDIVIDUAZIONE E LA PERIMETRAZIONE DELLE AREE A RISCHIO IDROGEOLOGICO
MOLTO ELEVATO PER L'INCOLUMITÀ DELLE PERSONE E PER LA SICUREZZA DELLE
INFRASTRUTTURE E DEL PATRIMONIO AMBIENTALE E CULTURALE"**

D.L. 11/06/98, n° 180 convertito in legge 03/08/98, n° 267

D.P.C.M. 29/09/98,

D.L. 13/05/99, n° 132 convertito in legge 13/07/99, n° 226

Rischio di Frana

**Carta degli elementi geomorfologici
significativi**

Tav. N. 24 - Nola - (Quadrante 185-IV)

Coordinatore: dott. geol. A. Santo

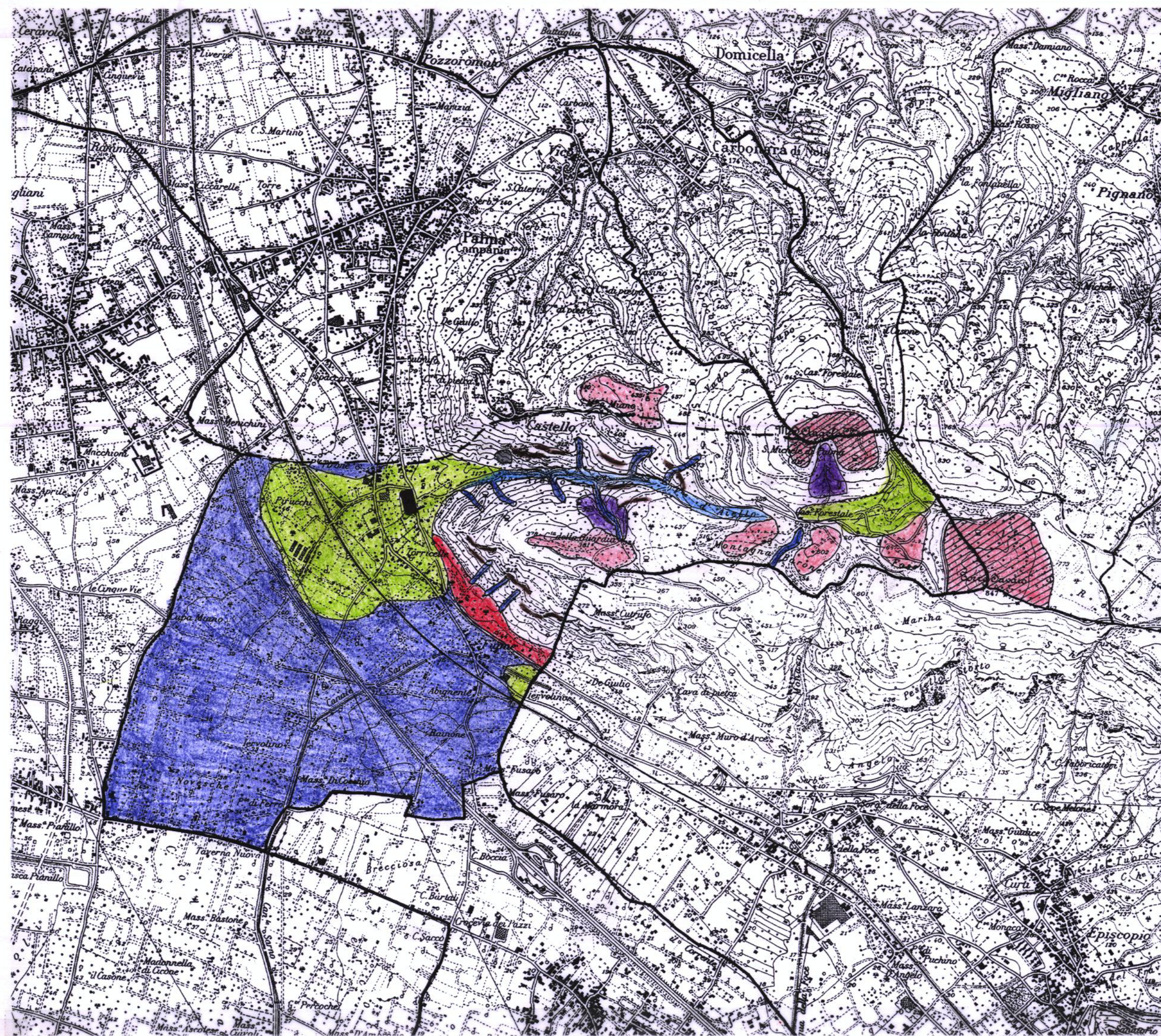
Collaboratori: dott. geol. G. Gaeta
dott. geol. M. Liguori
dott. geol. M. Rotella

Scala 1: 25.000

Ottobre 1999

I RESPONSABILI SCIENTIFICI
Prof. Geol. R. de Riso
Prof. Ing. G.B. Fenelli

Dipartimento di Ingegneria Geotecnica



LEGENDA:

Forme tettoniche, strutturali, e vulcaniche

- Ripiano su versante e/o gradino in contropendenza
- Cornice sommitale di versante a controllo strutturale evoluto per recessione rettilineo-parallela o cornice di morfoselezione intermedia

Forme di versante legate prevalentemente alla gravità

- Accumulo detritico-colluviale alla base dei versanti
- Conoide costituita almeno in parte da frana di tipo colata detritico-fangosa o colata di fango antica; lobo di frana tipo colata detritico-fangosa o colata di fango antica

Forme fluviali e di versante legate al dilavamento

- Settore di bacino imbrifero a morfologia accidentata, con numerose confluenze e presenza di copertura detritica
- Impluvio poco gerarchizzato
- Forma di accumulo colluviale in concavità morfologica più o meno pronunciata ed estesa lungo i versanti e nell'ambito delle testate degli impluvi
- Area di fondovalle con alti spessori di accumuli alluvionali o piroclastici

Forme legate a grandi superfici di spianamento

- Superficie di erosione antica

Forme antropiche

- Cava
- Vasca

