

**LEGENDA:**

**Forme tettoniche, strutturali, e vulcaniche**

- Ripiano su versante-elo gradino in contropendenza
- Conica sommitale di versante a controllo strutturale evoluto per mescolanza rettilinea-parallela o conica di morfologizzazione intermedia
- Superficie sub-piangeggiante da deposizione di flussi piroclastici

**Forme di versante legate prevalentemente alla gravità**

- Accumulo detritico-colluviale alla base dei versanti
- Area con evidenze morfologiche di genesi gravitative legate a colate fangose attuali con evidenze, latissime possibili, di un'area di distacco, b) area di flusso, c) area di accumulo o di invasione
- Convide colluviali almeno in parte da frana di tipo colata detritico-fangosa o colata di fango recente allo storico, lato di frana tipo colata detritico-fangosa o colata di fango recente-elo storica
- Convide colluviali almeno in parte da frana di tipo colata detritico-fangosa o colata di fango antico, lato di frana tipo colata detritico-fangosa o colata di fango antico

**Forme fluviali e di versante legate al dilavamento**

- Settore di bacino imbrifero a morfologia accidentata, con numerose confluenze e presenza di copertura detritica
- Impulso poco gerarchizzato
- Gola, forra o impluvio molto inciso
- Versante fluvio-denudazionale in complessi terrigeni
- Forma di accumulo colluviale in concavità morfologica più o meno pronunciata ed estese lungo i versanti e nell'ambito delle testate degli impluvi
- Area di fondovalle con alti spessori di accumuli alluvionali o piroclastici

**Forme legate a processi carsici**

- Inghottito (a), dolina (b)

**Forme legate a grandi superfici di spianamento**

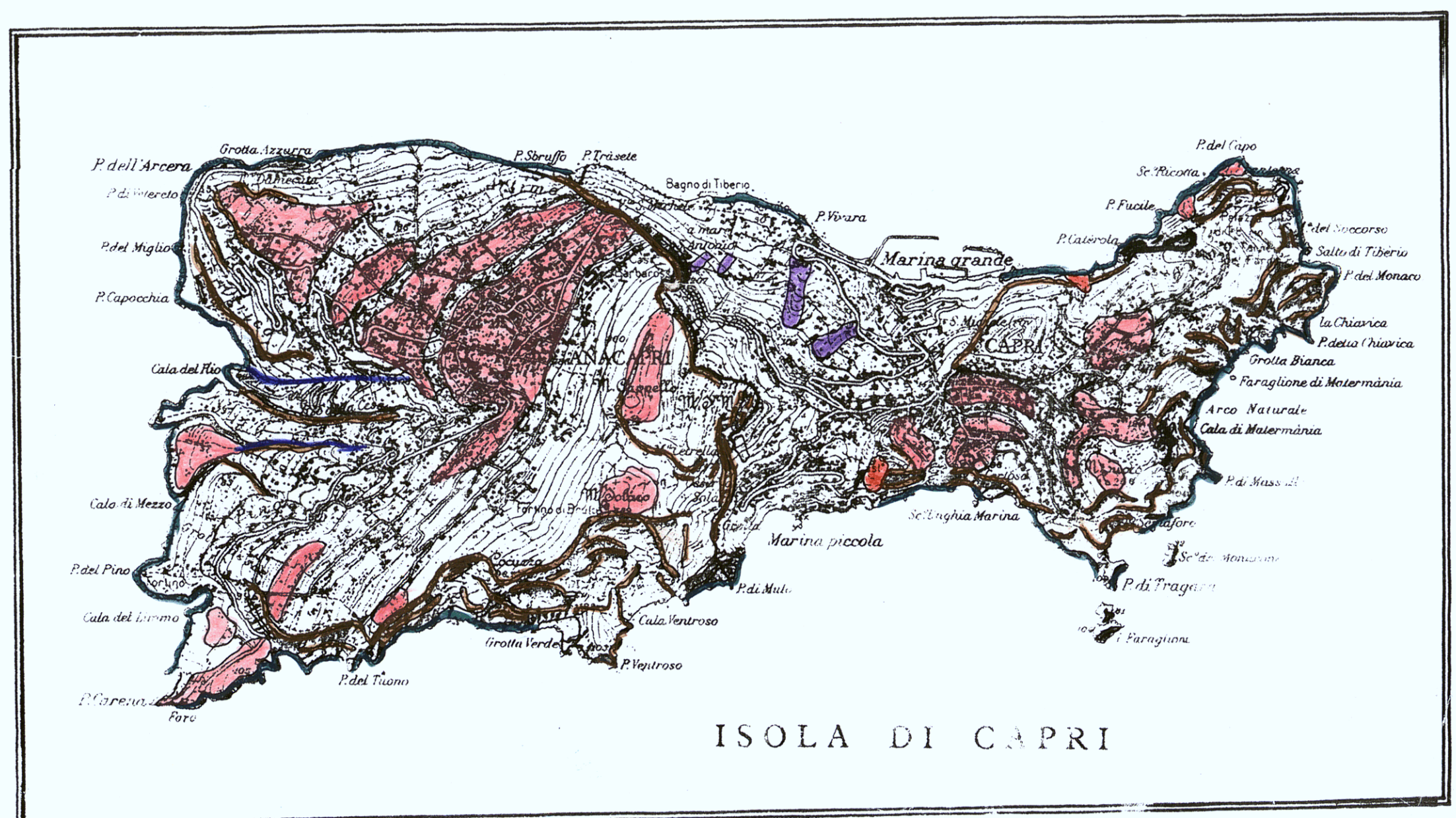
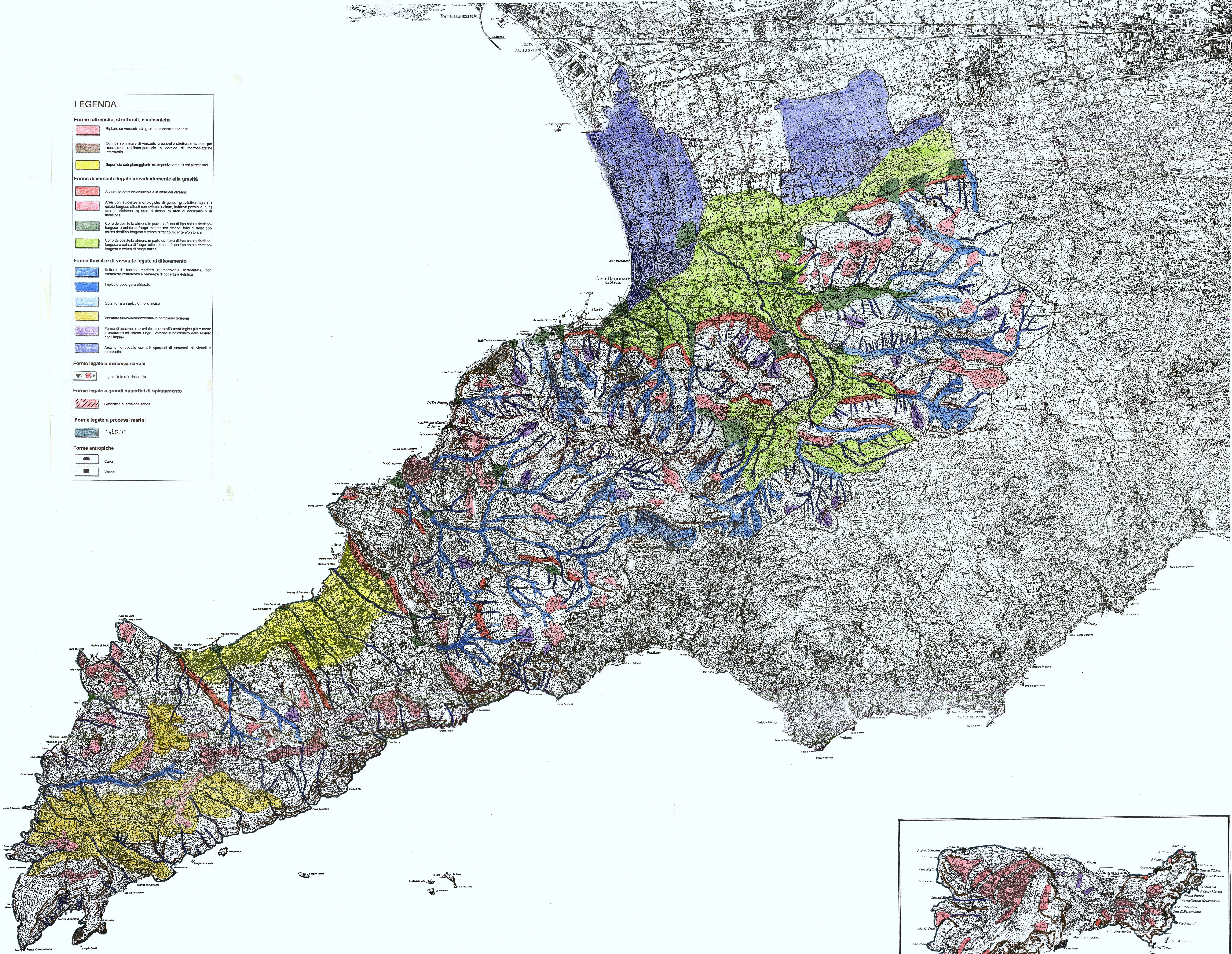
- Superficie di erosione antica

**Forme legate a processi marini**

- FALDE IN

**Forme antropiche**

- Cava
- Vasca



**C.U.G.R.I.**  
 CONSORZIO INTER-UNIVERSITARIO  
 per la Prevenzione e Prevenzione dei Grandi Rischi  
 Università di Salerno - Università di Napoli "Federico II"

Autorità di Bacino del Sarno

PIANO STRAORDINARIO PER LA RIMOZIONE  
 DELLE SITUAZIONI A RISCHIO PIÙ ALTO

contenente  
 "L'INDIVIDUAZIONE E LA PERIMETRAZIONE DELLE AREE A RISCHIO IDROGEOLOGICO  
 MOLTO ELEVATO PER L'INCOLUMITÀ DELLE PERSONE E PER LA SICUREZZA DELLE  
 INFRASTRUTTURE E DEL PATRIMONIO AMBIENTALE E CULTURALE"

D.L. 11/06/98, n°180 convertito in legge 03/08/98, n°267  
 D.P.C.M. 29/09/98  
 D.L. 13/05/99, n°132 convertito in legge 13/07/99, n°226

<b>Rischio di Frana</b>	
<b>Carta degli elementi geomorfologici significativi</b>	
Coordinatori: dot. geol. D. Calaterra dot. geol. A. Saitto	Tav. N. 31 - Torre del Greco - (Quadrante 184-III) Tav. N. 32 - Pompei - (Quadrante 185-III) Tav. N. 37 - Sorrento - (Quadrante 196-III) Tav. N. 38 - Amalfi - (Quadrante 197-IV)
Collaboratori: dot. geol. G. Di Crescenzo dot. geol. R. Palma	Scala 1:25.000 Ottobre 1999

I RESPONSABILI SCIENTIFICI  
 Prof. Geol. R. de Riso  
 Prof. Ing. G.R. Fenelli  
 Dipartimento di Ingegneria Geotecnica