

**PIANO STRAORDINARIO PER LA RIMOZIONE  
 DELLE SITUAZIONI A RISCHIO PIÙ ALTO**

contenente

"L'INDIVIDUAZIONE E LA PERIMTRAZIONE DELLE AREE A RISCHIO IDROGEOLOGICO  
 MOLTO ELEVATO PER L'INCOLUMITÀ DELLE PERSONE E PER LA SICUREZZA DELLE  
 INFRASTRUTTURE E DEL PATRIMONIO AMBIENTALE E CULTURALE"

D.L. 11/06/98, n°180 convertito in legge 03/08/98, n°267  
 D.P.C.M. 29/09/98  
 D.L. 13/05/99, n°132 convertito in legge 13/07/99, n°226

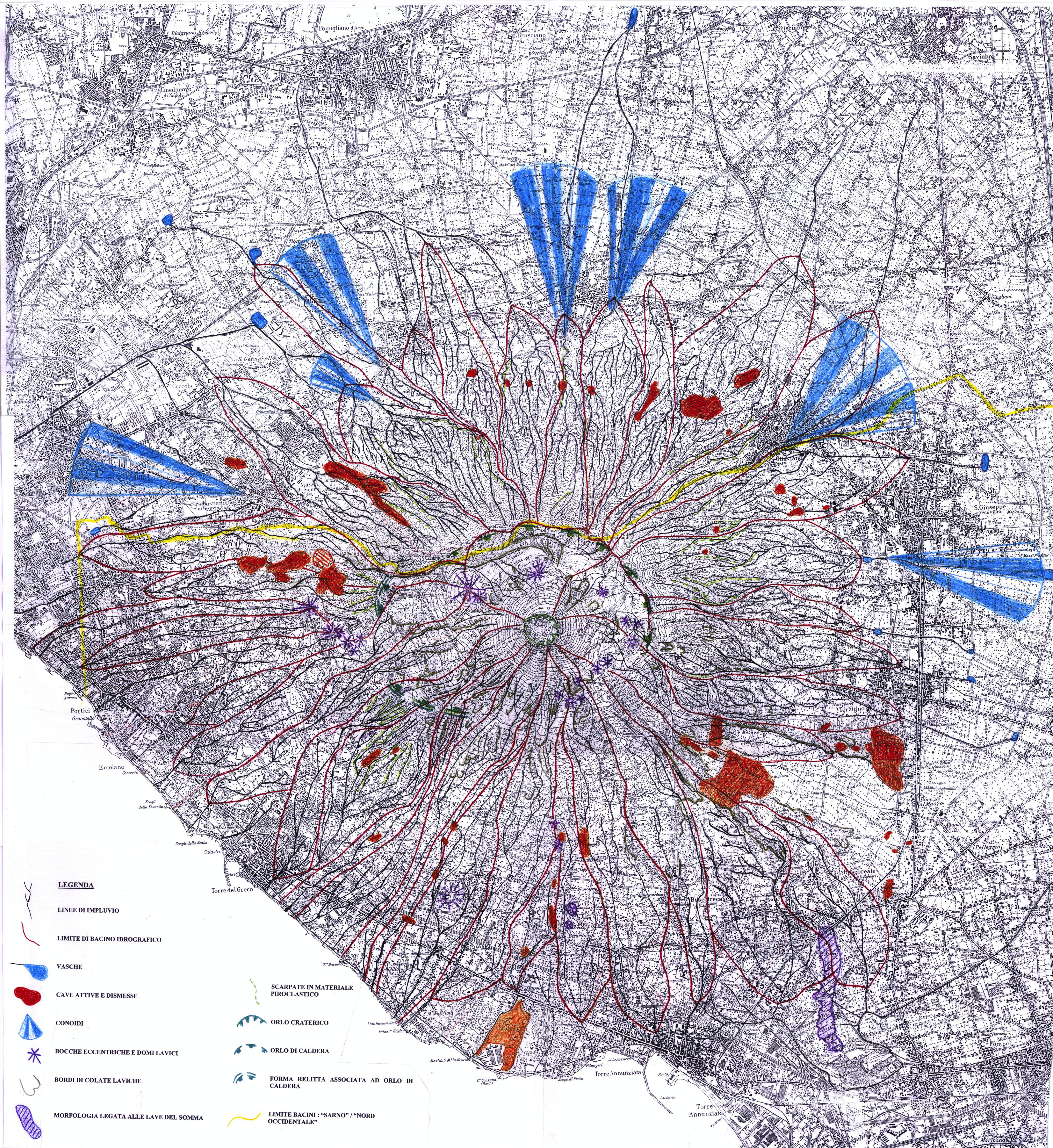
**Rischio di Frana**

**Carta degli elementi geomorfologici  
 significativi**

Coordinatore: *prof. geol. G. Rolandi*  
 Collaboratori: *dot. geol. F. Bellucci*  
*dot. geol. G. Cozzolino*

Tav. N. 32 - Pompei - (Quadrante 185-III)  
 Tav. N. 23 - Napoli - (Quadrante 184-I)  
 Tav. N. 31 - Torre del Greco - (Quadrante 184-II)  
 Scala 1: 25.000  
 Ottobre 1999

I RESPONSABILI SCIENTIFICI  
*Prof. Geol. R. de Riso*  
*Prof. Ing. G.B. Fenelli*  
 Dipartimento di Ingegneria Geotecnica



- LEGENDA**
-  LINEE DI IMPLUVIO
  -  LIMITE DI BACINO IDROGRAFICO
  -  VASCHE
  -  CAVE ATTIVE E DISMESSE
  -  CONOIDI
  -  BOCHE ECCENTRICHE E DOMI LAVICI
  -  BORDI DI COLATE LAVICHE
  -  MORFOLOGIA LEGATA ALLE LAVI DEL SOMMA
  -  SCARPATE IN MATERIALE PIROCLASTICO
  -  ORLO CRATERICO
  -  ORLO DI CALDERA
  -  FORMA RELITTA ASSOCIATA AD ORLO DI CALDERA
  -  LIMITE BACINI: "SARNO" / "NORD OCCIDENTALE"