

LEGENDA

Forme tettoniche e strutturali

- Superficie sommitale a debole pendenza
- Corrice sommitale di versante a controllo strutturale o cornice di morfologia su roccia carbonatiche

Forme di versante legate prevalentemente alla gravità

- Accumulo detritico-colluviale alla base dei versanti
- Lobo di conoidi di probabile eta storica
- Conoidi costituiti almeno in parte da frane di tipo colata detritico-fangosa (a) storica, b) Olocenica
- Conoidi alluvionale detritico-proclastica, inattiva e terrazzata costituita da depositi sciolti o debolmente cementati (Pleistocene sup.) (a) incassata in conoidi detritico-alluvionale ben cementata (Pleistocene med - sup.) (b)

Forme fluvio-torrentizie e di versante legate al dilavamento

- Settore di versante calcareo regolare caratterizzato da poche incisioni e potenzialmente sede di frane da scorrimento/colata rapida di tipo sub-triangolare, da frane da scorrimento e, subordinatamente, locali crolli
- Settore di versante calcareo caratterizzato dalla presenza di uno o più bacini imbriferi nei quali possono incanalarsi frane da scorrimento/colata rapida
- Settore di versante impostato su roccie detritiche o detritico-proclastiche, con pendenza >45°, potenzialmente sede di frane da scorrimento e crollo
- Impilano poco gerarchizzati: le frecce indicano i tratti in erosione lineare accelerata
- Anomalia del reticolo idrografico

Forme legate a processi carsici ed antropici

- Dolina da sprofondamento
- Cava

C.U.G.R.I.
 CONSORZIO INTER - UNIVERSITARIO
 per la Previsione e Prevenzione dei Grandi Rischi
 Università di Salerno - Università di Napoli "Federico II"

Autorità di Bacino del Sarno

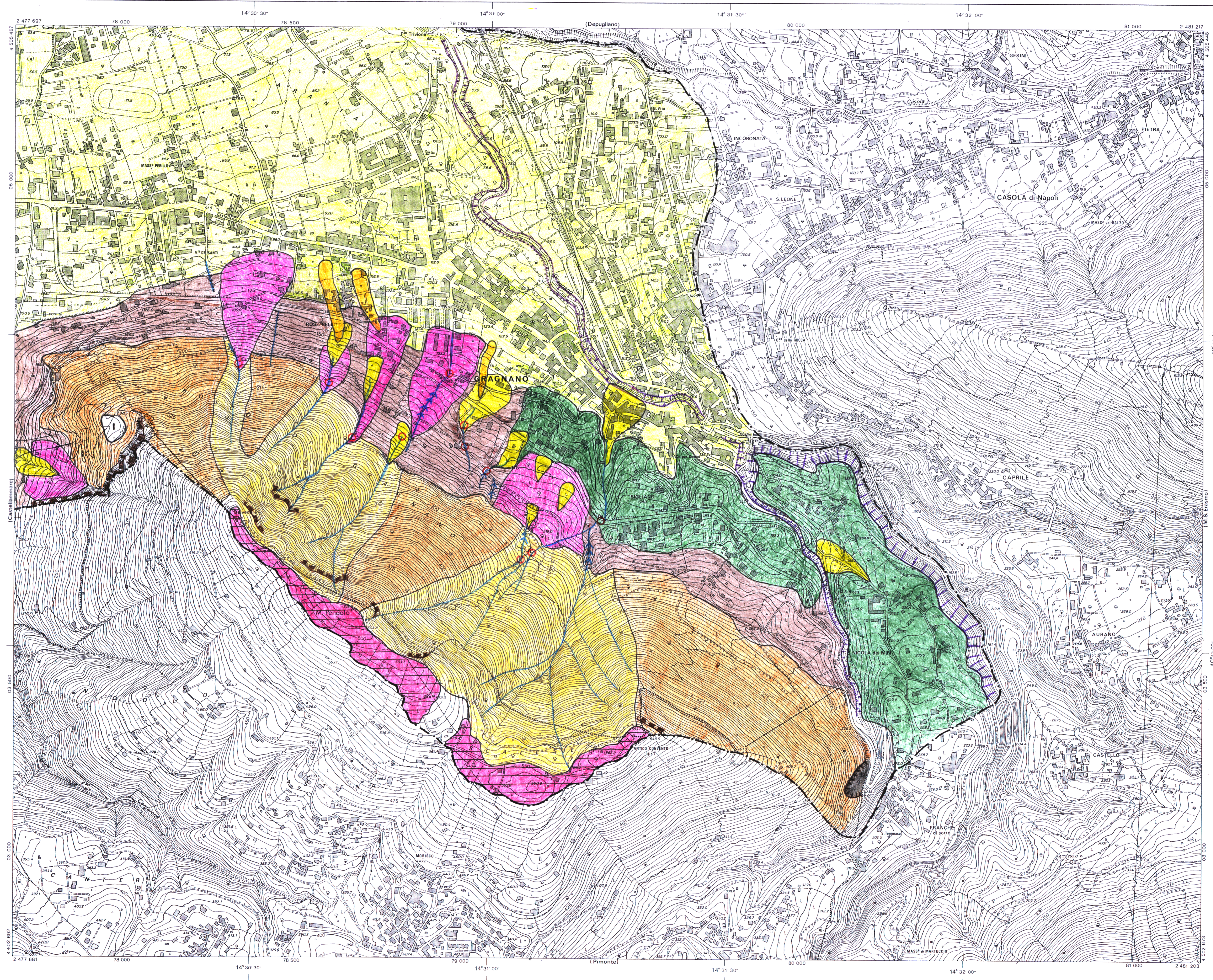
Attuazione del disposto di cui all'art. 1, comma 1, della Legge 267/98 così come modificato ed integrato dall'art. 9, comma 2, del D.L. 132/99, convertito con modifica dalla Legge 226/99

APPROFONDIMENTO DI CUI ALL'ATR. 3 DELLA CONVENZIONE

Rischio di Frana
Carta degli elementi geomorfologici significativi
 AREA CAMPIONE: GRAGNANO (M. Pendolo)

CARTA TECNICA DELLA REGIONE CAMPANIA
 ELEMENTO N. 466114
GRAGNANO
 Rilievo del 1974
 Aggiornamento aerofotogrammetrico del 1989
 Scala 1:5.000
 febbraio 2000

I RESPONSABILI SCIENTIFICI
 Prof. Geol. R. de Riso
 Prof. Ing. G.B. Fenelli
 Dipartimento di Ingegneria Geotecnica



CARTA TECNICA
 Elemento n°466114
GRAGNANO

Comuni: Castellammare - Pimonte - Gragnano
 Casola-Lettere



RAPPRESENTAZIONE CONFORME DI GAUSS-BOAGA (SISTEMA NAZIONALE)
 Costanti di transito per passare dalle coordinate Gauss-Boaga nel sistema nazionale a quello nel sistema U.T.M.
 Δ E = -2019,939
 Δ N = +186,60

SERIE STORICA

REGIONE CAMPANIA
 Settore Polit. ed. Territorio
SERVIZIO CARTOGRAFIA

DECLINAZIONE MAGNETICA AL 1° GENNAIO 1975
 E CONVERSIONE AL CENTRO DELL'ELEMENTO AL 5000

VERTICE	LONGITUDINE	LATITUDINE
N. - O.	14° 30' 00"	40° 42' 00"
N. - E.	14° 32' 30"	40° 42' 00"
S. - O.	14° 30' 00"	40° 40' 30"
S. - E.	14° 32' 00"	40° 40' 30"

SITUAZIONE 1:50.000 IGM.

447	448	449	450
465	466	467	468
484	485	486	487

SITUAZIONE 1:10.000 e 1:5.000

01	02	03	04
05	06	07	08
09	10	11	12
13	14	15	16

RILIEVO DEL 1974
 DIREZIONE LAVORI - Itavio
 COLLAUDO - Cometti - Mastia - Vitelli

FOGLIO 1:50.000 IGM. N° 466
SEZIONE 466110 GRAGNANO
ELEMENTO 466114 GRAGNANO

Capisaldi di livellazione geometrica IGM. Punti trigonometrici
 Capisaldi di livellazione geometrica ALISUD Punti della rete di raffittimento
 Punti fotografici d'appoggio

Cartografia di base - edizione 1974 - Alisud Aerofotogrammetria - Portici -
 Autorizzazione alla diffusione I.G.M. n. 185 del 5/7/1985.

Aggiornamento aerofotogrammetrico e rappresentazione dell'uso attuale del suolo riferito al febbraio del 1989. Autorizzazione alla diffusione I.G.M. n. (n. 4/01/1) (conservata - Aerofotogrammetria - Campania - Consulenza) **AGENZIA DI SERVIZI COORDINATA AMMINISTRATIVAMENTE CON I SERVIZI REGIONALI TERRITORIALI**