



**C.U.G.R.I.**

CONSORZIO INTER - UNIVERSITARIO  
per la Prevenzione e Prevenzione dei Grandi Rischi  
Università di Salerno - Università di Napoli "Federico II"



Autorità di Bacino del Sarno

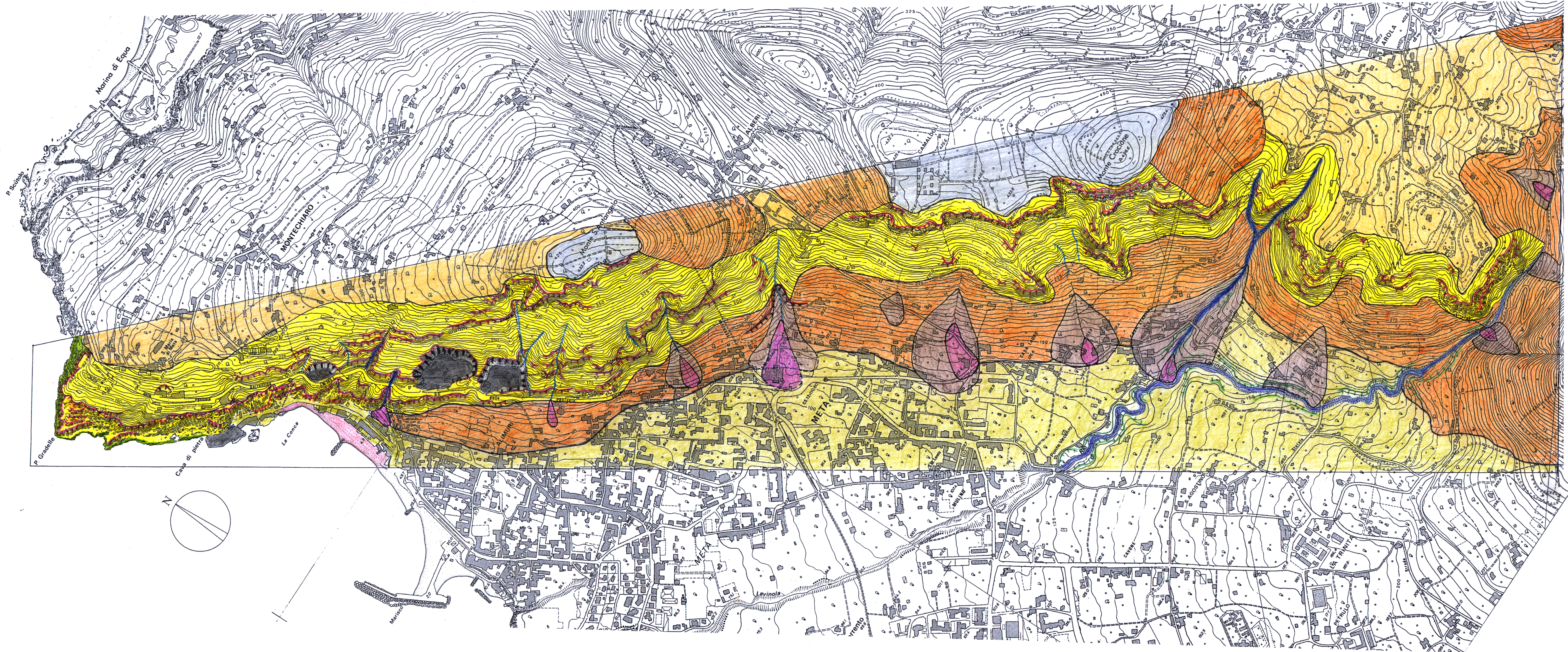
Attuazione del disposto di cui all'art. 1, comma 1, della Legge 267/98  
Così come modificato ed integrato dall'art. 9, comma 2, del D.L. 132/99,  
convertito con modifica dalla Legge 226/99

APPROFONDIMENTI DI CUI ALL'ART. 3 DELLA CONVENZIONE

Rischio di Frana	
Carta degli elementi geomorfologici significativi	
AREA CAMPIONE: META (Versanti di Mt. S. Arcangelo e Mt. Crocione)	
Gruppo di lavoro:	prof. geol. P. Budetta (coordinatore) dott. geol. C. De Luca
CARTA TECNICA DELLA REGIONE CAMPANIA	
Elementi: N. 466144 - AROLA N. 466131 - SORRENTO N. 466092 - MONTECHIARO N. 466103 - VICO EQUENSE	
Rilievo del 1974 Aggiornamento aerofotogrammetrico del 1989	
Scala 1: 5.000	
Febbraio 2000	

I RESPONSABILI SCIENTIFICI  
Prof. Geol. R. de Riso  
Prof. Ing. G.B. Fenelli

Dipartimento di Ingegneria Geotecnica



**LEGENDA**

	Area sommitale subpianeggiante di rilievo carbonatico (paleosuperficie) con copertura piroclastica
	Settore di versante carbonatico a debole pendenza (valori medi compresi tra 7° e 25°) con copertura piroclastica
	Settore di versante generalmente regolare caratterizzato da poche incisioni, con pendenze comprese tra 15° e 40°
	Settore di versante caratterizzato da superficie morfologicamente articolata, con alternanza di pareti subverticali e pendii attivi con angoli di inclinazione superiori a 40°
	Area pedemontana a debole pendenza (5° - 10°), connessa prevalentemente a processi deposizionali vulcanici
	Conoidi prevalentemente detritici antiche (Pleistocene medio - superiore) [a] e recenti (Pleistocene superiore - Olocene) [b]
	Cornice sommitale di versante a controllo strutturale o cornice di morfoselezione su rocce carbonatiche
	Scarpata connessa ad incisione lineare ad opera di corsi d'acqua
	Impluvio poco gerarchizzato
	Impluvio molto inciso
	Spiaggia
	Falesia attiva
	Cava