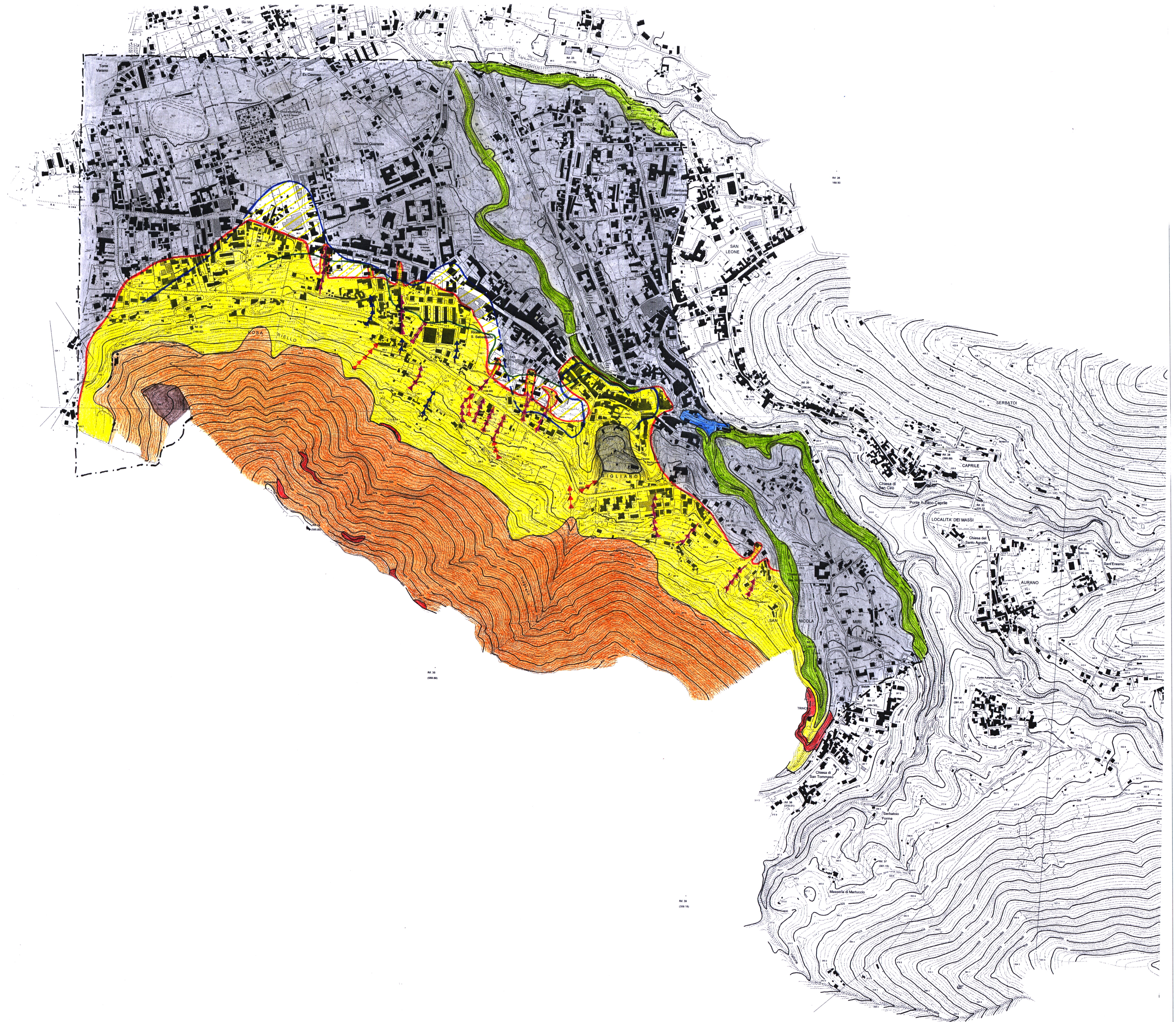


LEGENDA

	Zona suscettibile all'innesco di frane da colata rapida di fango e/o frane da scorrimento/crollo
	Zona suscettibile all'innesco di frane da crollo in calcari
	Zona suscettibile all'innesco di frane da scorrimento/crollo in materiale detritico o detritico-proclastico
	Zona suscettibile, prevalentemente, all'invasione di frane da colata rapida di fango e, subordinatamente, all'innesco di frane da scorrimento/crollo di limitate dimensioni
	Tratto stradale sede di possibile canalizzazione ed avanzamento del cumulo di frana
	Zona suscettibile a fenomeni di trasporto solido lungo gli alveo-strada
	Zona suscettibile a fenomeni di sovralluvionamento
	Settore ove il materiale di frana incanalato può abbandonare l'impiuvio per anomalie del reticolo idrografico
	Limite di massima invasione delle frane storiche dedotto dalle segnalazioni dei danni riportati in bibliografia
	Limite morfologico delle conoidi storiche o recenti
	Limite di massima invasione delle colate rapide interpretato dall'analisi morfologica di frane storiche avutesi in Penisola Sorrentina (vedi relazione)
	Area ove risulta necessaria una campagna di indagine geognostica per tracciare il limite di massima invasione delle frane da colata rapida
	Area suscettibile a sprofondamenti di tipo carsico
	Zona non suscettibile all'innesco o all'invasione di frane da colata rapida ma ove possono generarsi frane da scorrimento/crollo di esigue dimensioni da riferire, essenzialmente, a modificazioni antropiche del paesaggio (scavi, trincee, muri di contenimento, aree terrazzate) e/o distruzione o assenza della rete acquedottistica e fognaria)



C.U.G.R.I.
 CONSORZIO INTER - UNIVERSITARIO
 per la Previsione e Prevenzione dei Grandi Rischi
 Università di Salerno - Università di Napoli "Federico II"

Autorità di Bacino del Sarno

Attuazione del disposto di cui all'art. 1, comma 1, della Legge 267/98 così come modificato ed integrato dall'art. 9, comma 2, del D.L. 132/99, convertito con modifica dalla Legge 226/99

APPROFONDIMENTO DI CUI ALL'ATR. 3 DELLA CONVENZIONE

Rischio di Frana	
Carta degli scenari della suscettibilità	
AREA CAMPIONE: GRAGNANO (M. Pendolo)	
Gruppo di Lavoro: dott. geol. A. Santo (coordinatore) dott. geol. G. Di Crescenzo dott. geol. B. Palma	BASE TOPOGRAFICA FORNITA DALL'AUTORITÀ DI BACINO DEL SARNO Data del volo 1995 Scala 1: 5.000 Febbraio 2000

I RESPONSABILI SCIENTIFICI
 Prof. Geol. R. de Riso
 Prof. Ing. G.B. Fenelli
 Dipartimento di Ingegneria Geotecnica