

REGIONE CAMPANIA

CARTA TOPOGRAFICA PROGRAMMATICA REGIONALE

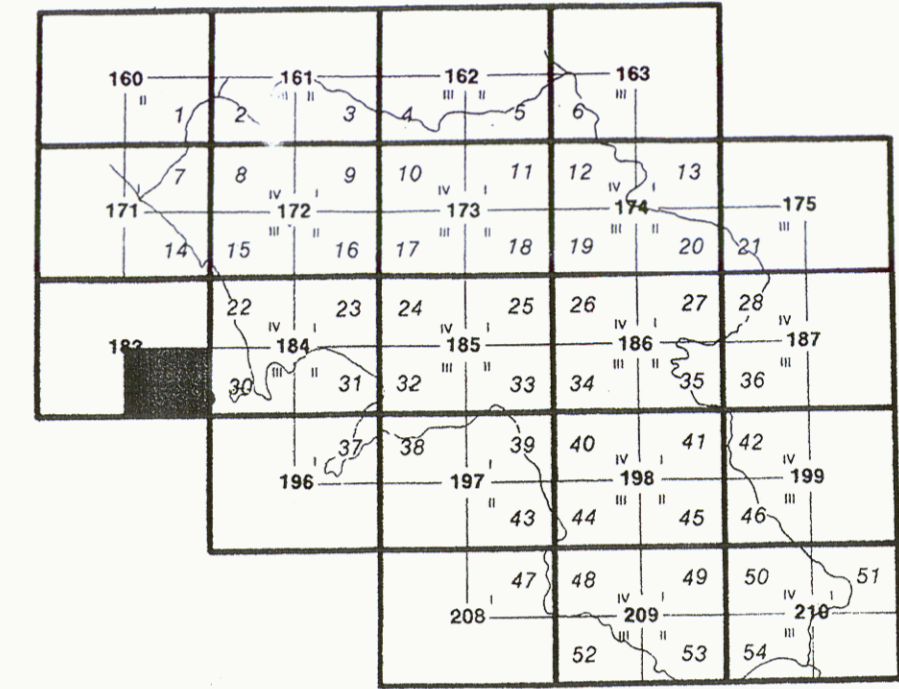
TAV. N. 29 - ISOLA D'ISCHIA (QUADRANTE 183-II)

Scala 1:25.000

EDIZIONE AGGIORNATA ALL'ANNO 1989

SERIE MONOCOLORE

QUADRO DI UNIONE



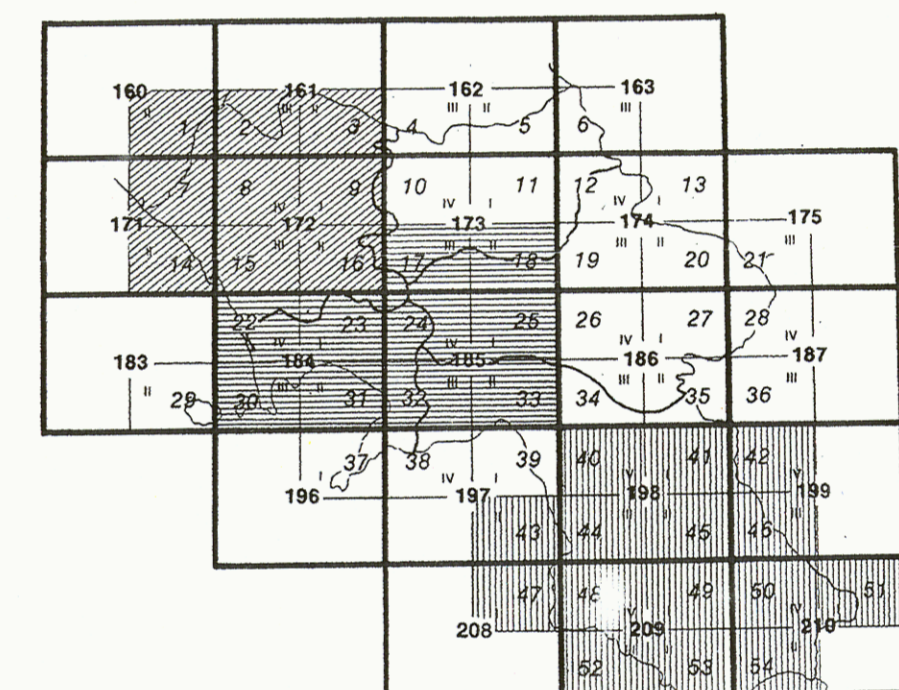
Coordinate geografiche riferite all'equatore internazionale orientato a ...

Il reticolato chilometrico sistema Gauss-Boaga ...

Equidistanza curve di livello metri 25; per le curve a tratti metri 5

Altezza espressa in metri e riferita al livello medio del mare

QUADRO DI UNIONE DEGLI ALLESTIMENTI CARTOGRAFICI ALLA SCALA DI 1:25.000

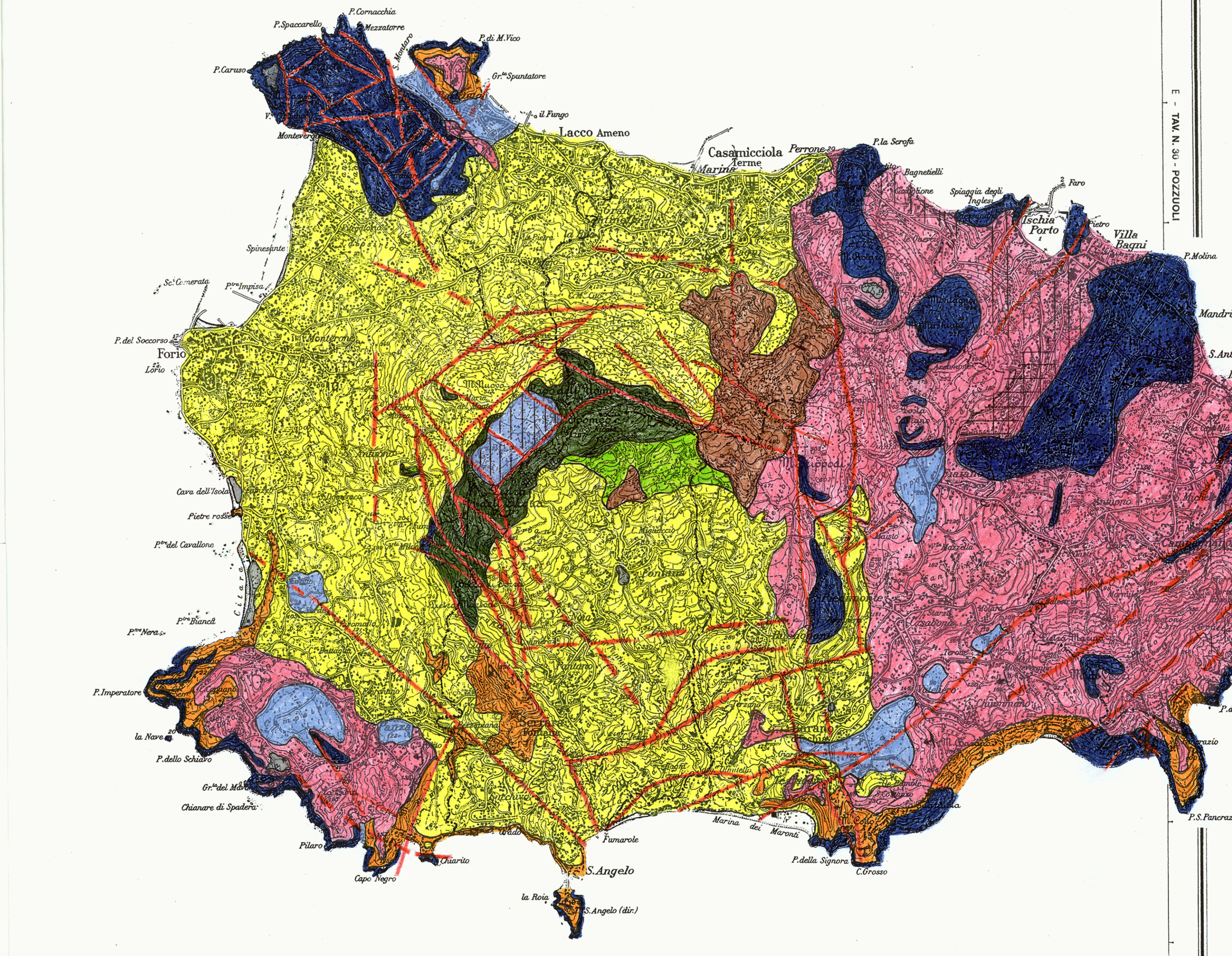


- Area Metropolitana di Napoli - Levata 1980 - (esecuzione: S.T.R. - Napoli)
Area Provincia di Caserta - Levata 1985 - (esecuzione: S.T.R. - Napoli)
Area Cilento e Valle del Sele - Levata 1989

SEGNII CONVENZIONALI

Table of symbols and conventions for roads, railways, and other features.

LEGENDA section with various geological symbols and descriptions of terrain types, deposits, and tectonic features.



C.U.G.R.I. logo and text: CONSORZIO INTER - UNIVERSITARIO per la Previsione e Prevenzione dei Grandi Rischi

PIANO STRAORDINARIO PER LA RIMOZIONE DELLE SITUAZIONI A RISCHIO PIU' ALTO

Carta geologica e dei lineamenti strutturali. Tav. N. 29 - Isola d'Ischia - (Quadrante 183-II)

RESPONSABILI SCIENTIFICI: Prof. Geol. Roberto de Riso, Prof. Ing. G.B. Fenelli

CARTOGRAFIA PROGRAMMATICA REGIONALE ALLA SCALA DI 1:25.000 ALLESTITA PER QUADRI UNITI ED ESEGUITA IN CONFORMITA DEL PROGRAMMA QUADRO CARTOGRAFICO REGIONALE

elaborazione cartografica e stampa S.E.L.C.A. Via R. Giuliani, 163 - Firenze - 1998