

| LEGENDA  |            |  |   |
|--|------------|--|---|
| FRANE NON CARTOGRAFABILI   |            |  |   |
| STATO DI ATTIVITA'   |            | TIPO DI FENOMENO FRANOSO   |   |
| Attive   | Quiescenti | Inattive   |   |
| ●  | ○          | ○  | Frana di scorrimento rotazionale          |
| ●  | ○          | ○  | Frana di colata traslativa                |
| ●  | ○          | ○  | Frana di crollo s.l.                      |
| ●  | ○          | ○  | Frana complessa (crolli evoluti a colata) |
| FRANE CARTOGRAFABILI   |            |  |   |
| STATO DI ATTIVITA'   |            | TIPO DI FENOMENO FRANOSO   |   |
| Inattive   |            |  |   |
|  |            | Forme lobate di antichi accumuli di colate detritiche da debris flow con direzioni di flusso |   |
|  |            | Antichi scorrimenti traslativi evoluti a colate detritiche da debris flow                    |   |
|  |            | Lobo di accumulo da scorrimento rotazionale evoluto a colata detritica da debris flow (DGPV) |   |
| Frana non classificabili (stato di attività non definibile)  |            |  |   |
|  |            |  |   |
| Orli dei versanti strutturali e subverticali di M.te Epomeo da cui si distaccano massi di Tufo Verde |            |  |   |
|  |            |  |   |
| Aree interessate da frequenti fenomeni di dissesto non cartografabili singolarmente                  |            |  |   |
|  |            |  |   |
| Principali aree interessate dall'alluvione del 1910  |            |  |   |
|  |            |  |   |
| Limiti comunali  |            |  |   |

**REGIONE CAMPANIA**  
**CARTA TOPOGRAFICA PROGRAMMATICA REGIONALE**

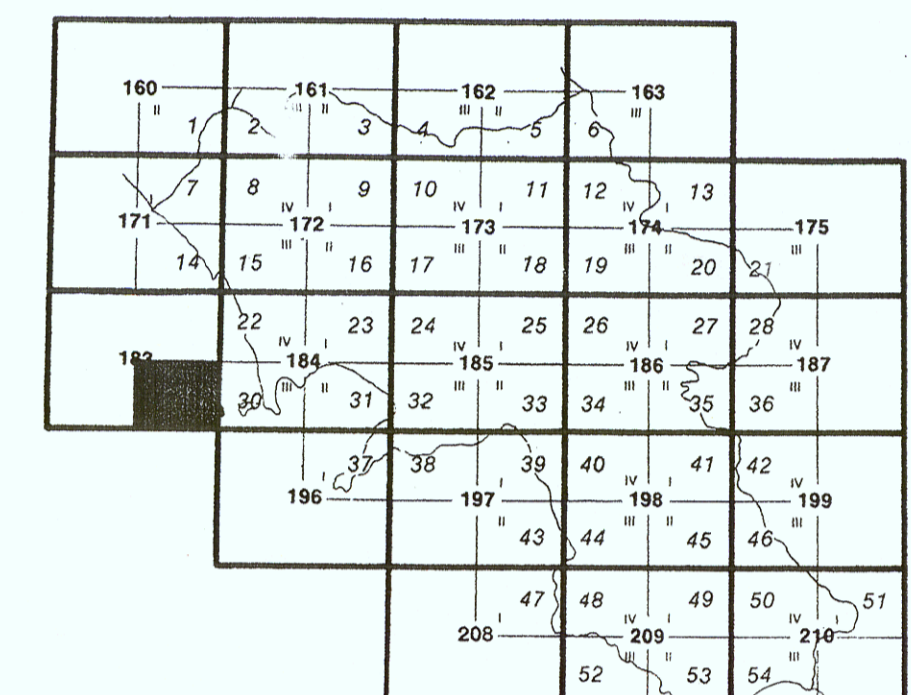
**TAV. N. 29 - ISOLA D'ISCHIA (QUADRANTE 183-II)**

Scala 1: 25.000

EDIZIONE AGGIORNATA ALL'ANNO 1989

SERIE MONOCOLORE

QUADRO DI UNIONE



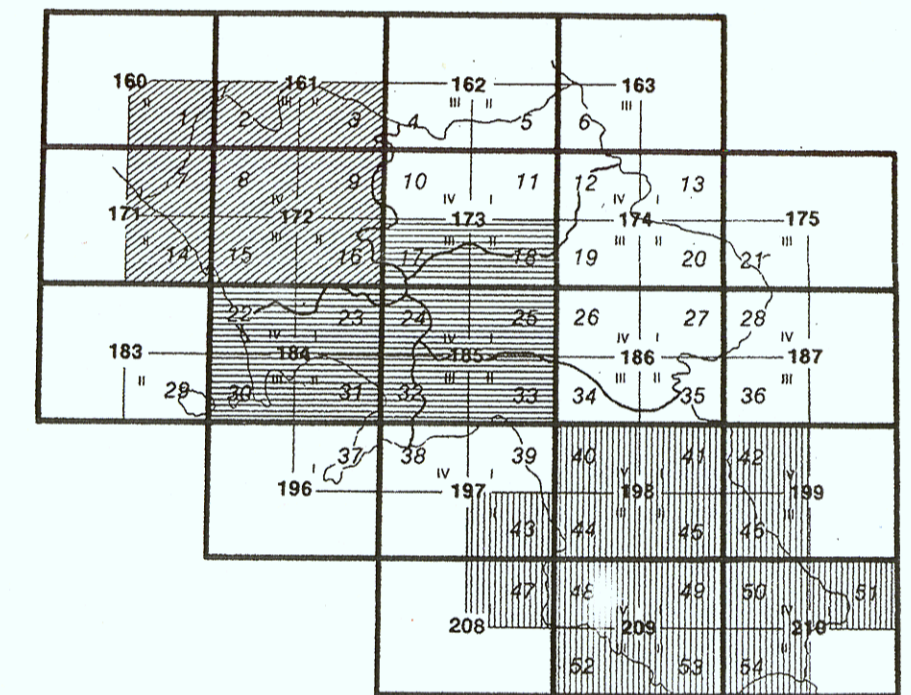
Coordinate geografiche riferite all'Equatore Internazionale orientato a Na (M. Meiro)

Il reticolato chilometrico sistema Gauss-Krüger fu così indicato nella cornice della carta con il segno convenzionale

Equidistanza curve di livello: metri 25, per le curve a tratti metri 5

Altimetria espressa in metri e riferita al livello medio del mare

QUADRO DI UNIONE DEGLI ALLESTIMENTI CARTOGRAFICI ALLA SCALA DI 1:25.000



- Area Metropolitana di Napoli - Levata 1980 - esecuzione: S.T.R. - Napoli
- Area Provincia di Caserta - Levata 1985 - esecuzione: S.T.R. - Napoli
- Area Cilento - Valle del Sele - Levata 1989

SEGNI CONVENZIONALI

|  |                   |                                 |                                |                                |                                    |                                |                                 |                                  |                                   |                                     |                                     |                                    |   |                                     |                                     |                                   |                                      |   |  |                                       |                                     |  |   |  |   |                                      |  |   |  |   |   |                                     |   |  |   |  |  |                                     |   |  |   |  |  |                                    |  |   |  |   |   |                                    |  |   |  |   |   |                                  |
|--|-------------------|---------------------------------|--------------------------------|--------------------------------|------------------------------------|--------------------------------|---------------------------------|----------------------------------|-----------------------------------|-------------------------------------|-------------------------------------|------------------------------------|---|-------------------------------------|-------------------------------------|-----------------------------------|--------------------------------------|---|--|---------------------------------------|-------------------------------------|--|---|--|---|--------------------------------------|--|---|--|---|---|-------------------------------------|---|--|---|--|--|-------------------------------------|---|--|---|--|--|------------------------------------|--|---|--|---|---|------------------------------------|--|---|--|---|---|----------------------------------|
|  | Linea ferroviaria | Linea ferroviaria ad un binario | Linea ferroviaria a due binari | Linea ferroviaria a tre binari | Linea ferroviaria a quattro binari | Linea ferroviaria a sei binari | Linea ferroviaria a otto binari | Linea ferroviaria a dieci binari | Linea ferroviaria a dodici binari | Linea ferroviaria a quindici binari | Linea ferroviaria a diciotto binari | Linea ferroviaria a ventuno binari | Linea ferroviaria a ventiquattro binari | Linea ferroviaria a ventisei binari | Linea ferroviaria a ventotto binari | Linea ferroviaria a trenta binari | Linea ferroviaria a trentadue binari | Linea ferroviaria a trentacinque binari | Linea ferroviaria a trentasette binari | Linea ferroviaria a trentanove binari | Linea ferroviaria a quaranta binari | Linea ferroviaria a quarantadue binari | Linea ferroviaria a quarantacinque binari | Linea ferroviaria a quarantasette binari | Linea ferroviaria a quarantanove binari | Linea ferroviaria a cinquanta binari | Linea ferroviaria a cinquanta due binari | Linea ferroviaria a cinquantaquattro binari | Linea ferroviaria a cinquanta sei binari | Linea ferroviaria a cinquanta otto binari | Linea ferroviaria a cinquanta nove binari | Linea ferroviaria a sessanta binari | Linea ferroviaria a sessanta due binari | Linea ferroviaria a sessantaquattro binari | Linea ferroviaria a sessanta sei binari | Linea ferroviaria a sessanta otto binari | Linea ferroviaria a sessanta nove binari | Linea ferroviaria a settanta binari | Linea ferroviaria a settanta due binari | Linea ferroviaria a settantaquattro binari | Linea ferroviaria a settanta sei binari | Linea ferroviaria a settanta otto binari | Linea ferroviaria a settanta nove binari | Linea ferroviaria a ottanta binari | Linea ferroviaria a ottanta due binari | Linea ferroviaria a ottantaquattro binari | Linea ferroviaria a ottanta sei binari | Linea ferroviaria a ottanta otto binari | Linea ferroviaria a ottanta nove binari | Linea ferroviaria a novanta binari | Linea ferroviaria a novanta due binari | Linea ferroviaria a novantaquattro binari | Linea ferroviaria a novanta sei binari | Linea ferroviaria a novanta otto binari | Linea ferroviaria a novanta nove binari | Linea ferroviaria a cento binari |
|--|-------------------|---------------------------------|--------------------------------|--------------------------------|------------------------------------|--------------------------------|---------------------------------|----------------------------------|-----------------------------------|-------------------------------------|-------------------------------------|------------------------------------|---|-------------------------------------|-------------------------------------|-----------------------------------|--------------------------------------|---|--|---------------------------------------|-------------------------------------|--|---|--|---|--------------------------------------|--|---|--|---|---|-------------------------------------|---|--|---|--|--|-------------------------------------|---|--|---|--|--|------------------------------------|--|---|--|---|---|------------------------------------|--|---|--|---|---|----------------------------------|

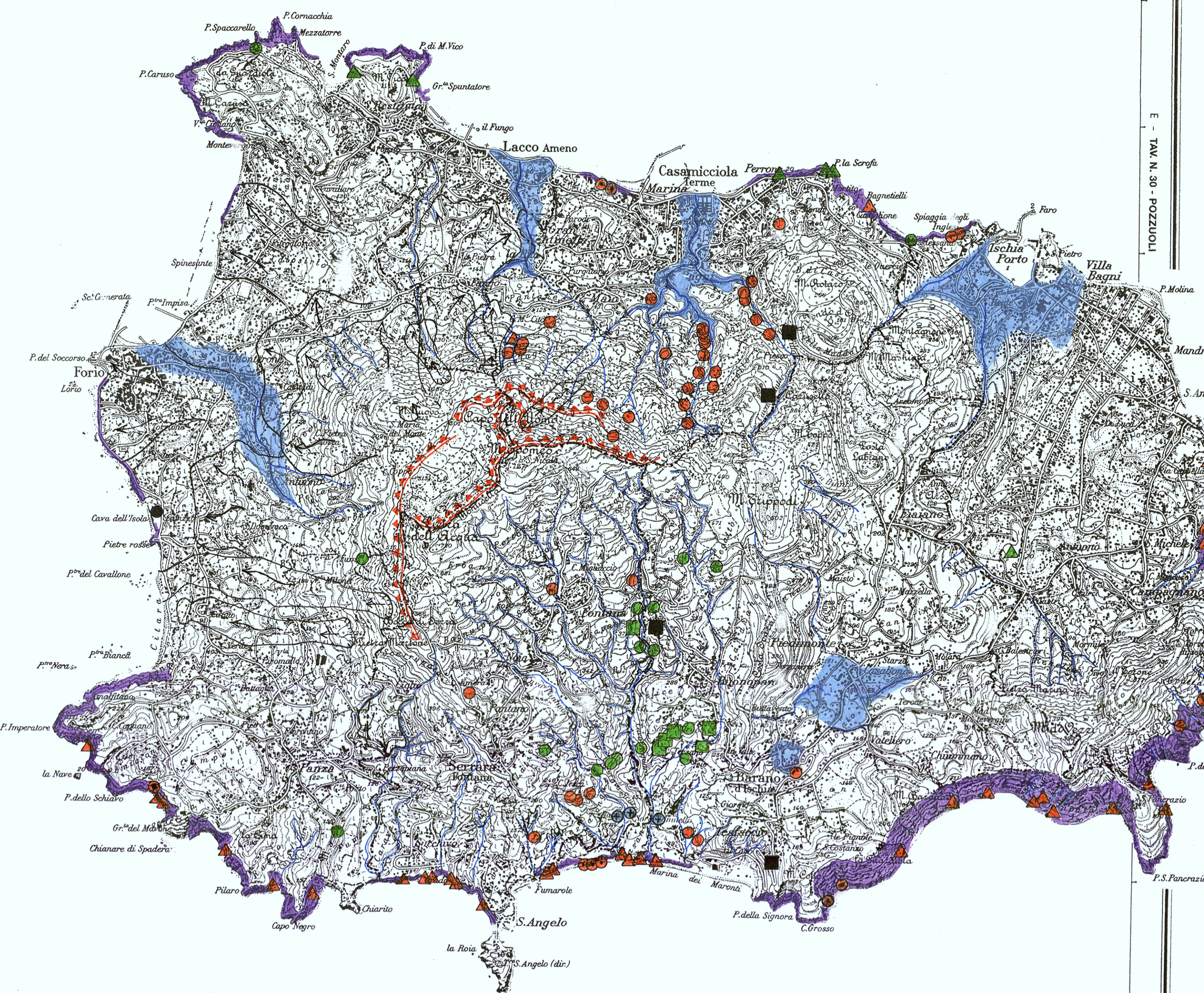


Autorità di Bacino Nord-Occidentale della Campania

**PIANO STRAORDINARIO PER LA RIMOZIONE DELLE SITUAZIONI A RISCHIO PIU' ALTO**  
contenente  
"L'INDIVIDUAZIONE E LA PERIMETRAZIONE DELLE AREE A RISCHIO IDROGEOLOGICO MOLTO ELEVATO PER L'INCOLUMITA' DELLE PERSONE E PER LA SICUREZZA DELLE INFRASTRUTTURE E DEL PATRIMONIO AMBIENTALE E CULTURALE"  
D.L. 11/06/98, n°180 convertito in legge 03/08/98, n°267  
D.P.C.M. 29/09/98  
D.L. 13/05/99, n°132 convertito in legge 13/07/99, n°226

| Rischio di Frana   |  |
|--|--|
| Carta inventario dei fenomeni franosi                                | Tav. N. 29 - Isola d'Ischia - (Quadrante 183-II) |
| Collaboratori: dott. geol. Sossio Del Prete<br>dott. geol. Rita Mele | Scala 1: 25.000<br>Ottobre 1999                  |

I RESPONSABILI SCIENTIFICI  
**Prof. Geol. Roberto de Riso**  
**Prof. Ing. G.B. Fenelli**  
Dipartimento di Ingegneria Geotecnica



CARTOGRAFIA PROGRAMMATICA REGIONALE ALLA SCALA DI 1:25.000 ALLESTITA PER QUADRANTI - ED ESEGUITA IN CONFORMITA' DEL "PROGRAMMA QUADRO CARTOGRAFICO REGIONALE" APPROVATO DALLA GIUNTA REGIONALE DELLA CAMPANIA CON DELIBERAZIONE N. 4665 DEL 26-05-1980

CARTOGRAFIA DI BASE DESUNTA PER ASSEMBLAGGIO DAI "TIP" DELLE "TAVOLETTE" ALLA SCALA DI 1:25.000 DELL'ISTITUTO GEOGRAFICO MILITARE - EDIZIONE 1955

Disegni dell'Istituto Geografico Militare - Autorizzazione N° 2142 del 11-10-1984  
Controllato ai sensi della Legge 2-2-1962 N° 88 - Nulla osta alla diffusione N° 215 del 10-6-1988

Aggiornamento aerofotogrammetrico al 2-2-1989 con adeguamento della «classifica» della viabilità e rilevazione di alcune presistenze (edificati - orografia - toponomastica) per concatanarle agli interventi cartografici di aggiornamento.

proprietà: REGIONE CAMPANIA - Riproduzione vietata - Tutti i diritti riservati