

LEGENDA:

Forme tettoniche e strutturali

- Superficie sommitale o su versante a debole pendenza
- Cornice sommitale di versante a controllo strutturale o cornice di morfogenesi su rocce carbonatiche

Forme di versante legate prevalentemente alla gravità

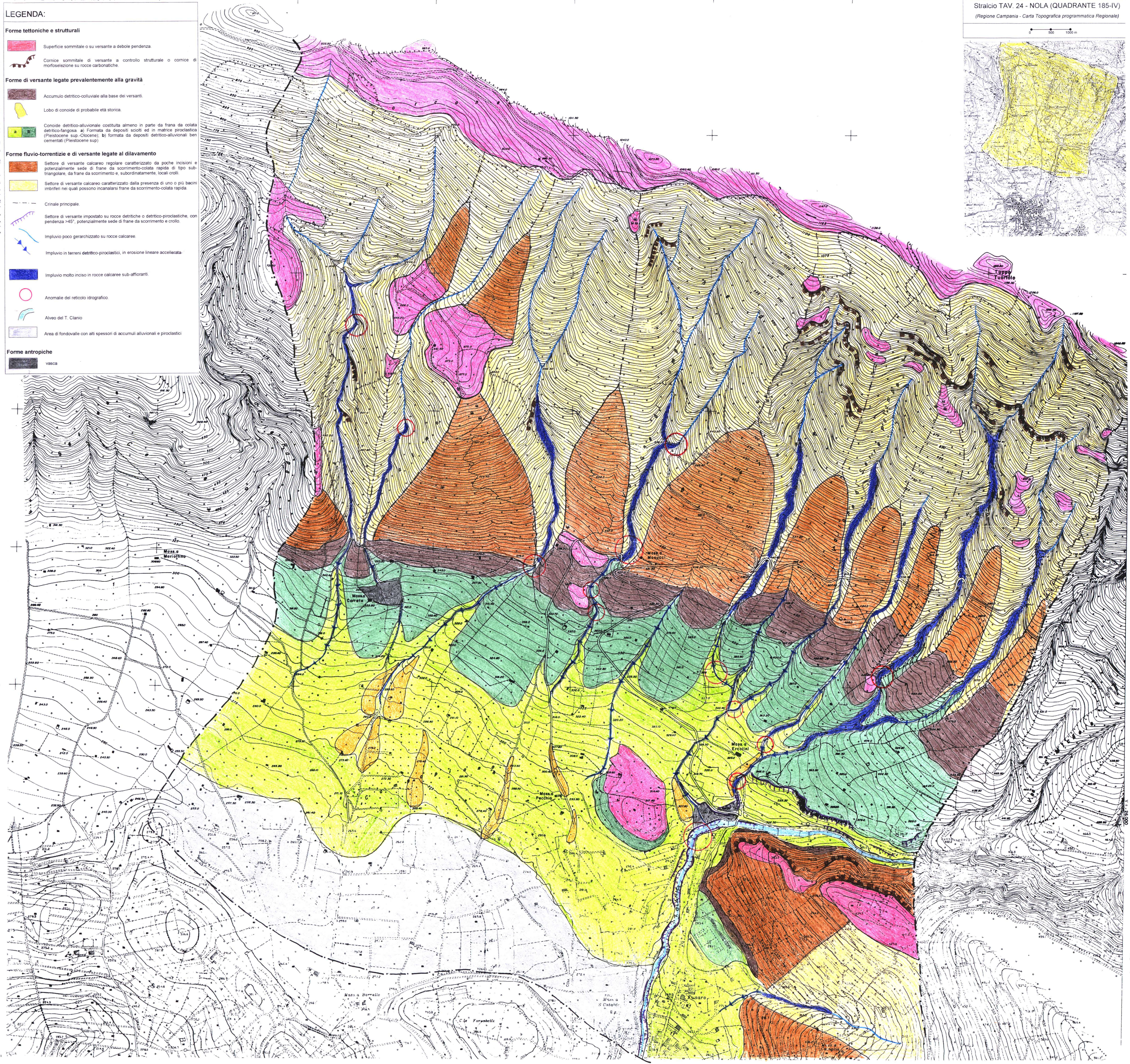
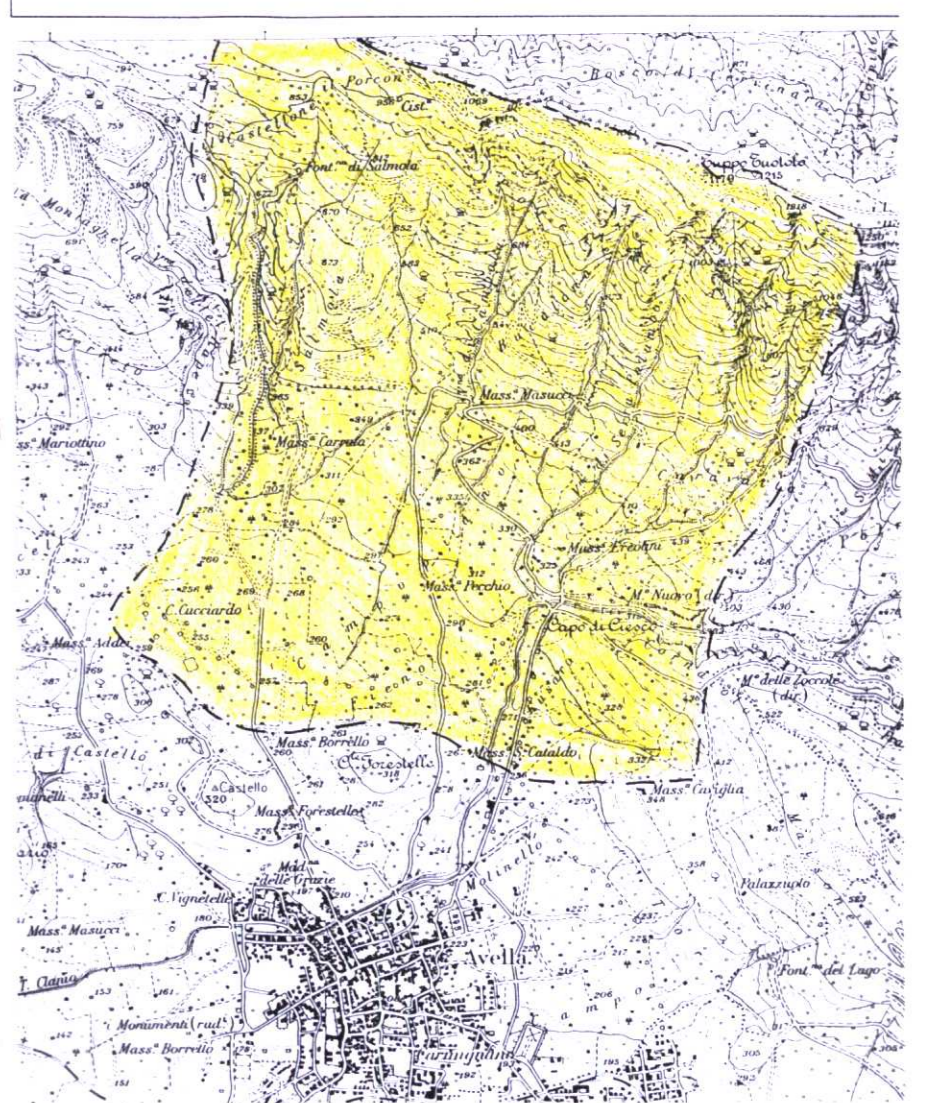
- Accumulo detritico-colluviale alla base dei versanti
- Lobo di conoide di probabile età storica
- Conoide detritico-alluvionale costituita almeno in parte da frane da colata detritico-fangosa ai Formati da depositi scolti ed in matrice produttiva (Pleistocene sup.-Clocene), b) formata da depositi detritico-alluvionali ben cementati (Pleistocene sup)

Forme fluvio-torrentizie e di versante legate al dilavamento

- Settore di versante calcareo regolare caratterizzato da poche incisioni e potenzialmente sede di frane da scorrimento-colata rapida di tipo sub-triangolare, da frane da scorrimento e, subordinatamente, locali crolli
- Settore di versante calcareo caratterizzato dalla presenza di uno o più bacini imbriferi nei quali possono inscarsarsi frane da scorrimento-colata rapida
- Crinale principale
- Settore di versante impostato su rocce detritiche o detritico-proclastiche, con pendenza >45°, potenzialmente sede di frane da scorrimento e crollo
- Impulvio poco gerarchizzato su rocce calcaree
- Impulvio in terreni detritico-proclastici, in erosione lineare accelerata
- Impulvio molto inciso in rocce calcaree sub-affioranti
- Anomalia del reticolo idrografico
- Alveo del T. Clanio
- Area di fondovalle con alti spessori di accumuli alluvionali e proclastici

Forme antropiche

- VISITA



C.U.G.R.I.
CONSORZIO INTER-UNIVERSITARIO
per la Prevenzione e Prevenzione dei Grandi Rischi
Università di Salerno - Università di Napoli "Federico II"

Autorità di Bacino Nord-Occidentale della Campania

Attuazione del disposto di cui all'art. 1, comma 1, della Legge 267/98
Così come modificato ed integrato dall'art. 9, comma 2, del D.L. 132/99,
convertito con modifica dalla Legge 226/99

APPROFONDIMENTI DI CUI ALL'ART. 3 DELLA CONVENZIONE

Rischio di Frana	
Carta degli elementi geomorfologici significativi	BASE TOPOGRAFICA FORNITA DAL COMUNE DI AVELLA (Rilievo aerofotogrammetrico marzo 1993)
AREA CAMPIONE: AVELLA (M. S. Tappo Tostato - loc. Parche di Avella)	Scala 1:5.000
Gruppo di Lavoro: dott. geol. A. Santo (coordinatore) dott. geol. G. Gaeta dott. geol. M. Liguori dott. geol. M. Rotella	Febbraio 2000

I RESPONSABILI SCIENTIFICI
Prof. Geol. R. de Riso
Prof. Ing. G.B. Fenelli
Dipartimento di Ingegneria Geotecnica