

LEGENDA:

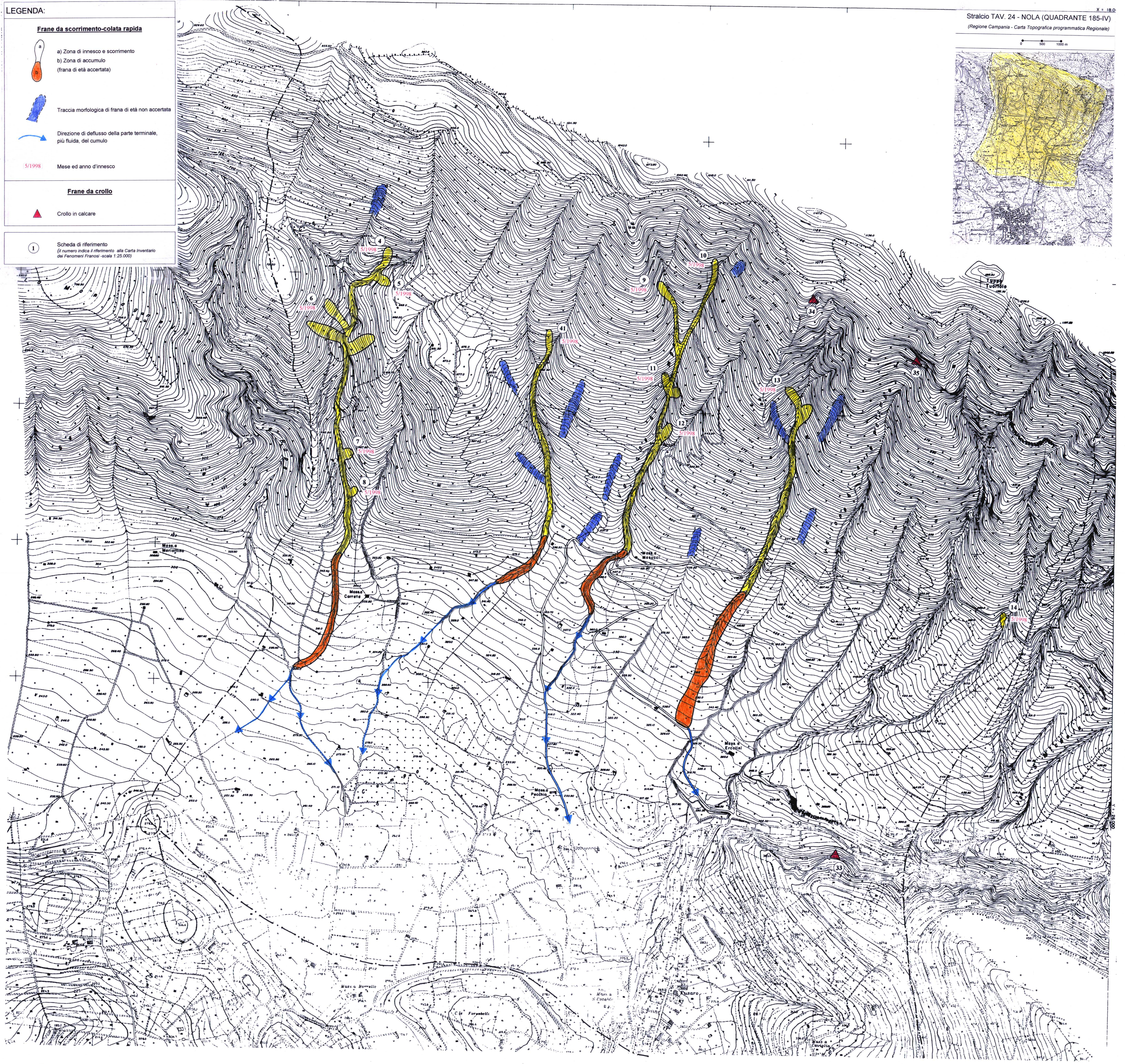
Frane da scorrimento-colata rapida

-  a) Zona di innesco e scorrimento
-  b) Zona di accumulo (frana di età accertata)
-  Traccia morfologica di frana di età non accertata
-  Direzione di deflusso della parte terminale, più fluida, del cumulo
-  Mese ed anno d'innescio

Frane da crollo

-  Crollo in calcare

1 Scheda di riferimento
(il numero indica il riferimento alla Carta Inventario dei Fenomeni Franosi - scala 1:25.000)



 **C.U.G.R.I.**
CONSORZIO INTER-UNIVERSITARIO
per la Prevenzione e Prevenzione dei Grandi Rischi
Università di Salerno - Università di Napoli "Federico II"

Autorità di Bacino Nord-Occidentale della Campania

Attuazione del disposto di cui all'art. 1, comma 1, della Legge 267/98
Così come modificato ed integrato dall'art. 9, comma 2, del D.L. 132/99,
convertito con modifica dalla Legge 226/99

APPROFONDIMENTI DI CUI ALL'ART. 3 DELLA CONVENZIONE

Rischio di Frana	
Carta inventario dei fenomeni franosi	BASE TOPOGRAFICA FORNITA DAL COMUNE DI AVELLA
AREA CAMPIONE: AVELLA (M.te Tappo Tosto - loc. Parche di Avella)	(Rilievo aerofotogrammetrico marzo 1993)
Gruppo di Lavoro: dott. geol. A. Santo (coordinatore) dott. geol. G. Gaeta dott. geol. M. Liguori dott. geol. M. Rotella	Scala 1: 5.000
	Febbraio 2000

I RESPONSABILI SCIENTIFICI
Prof. Geol. R. de Riso
Prof. Ing. G.B. Fenelli
Dipartimento di Ingegneria Geotecnica