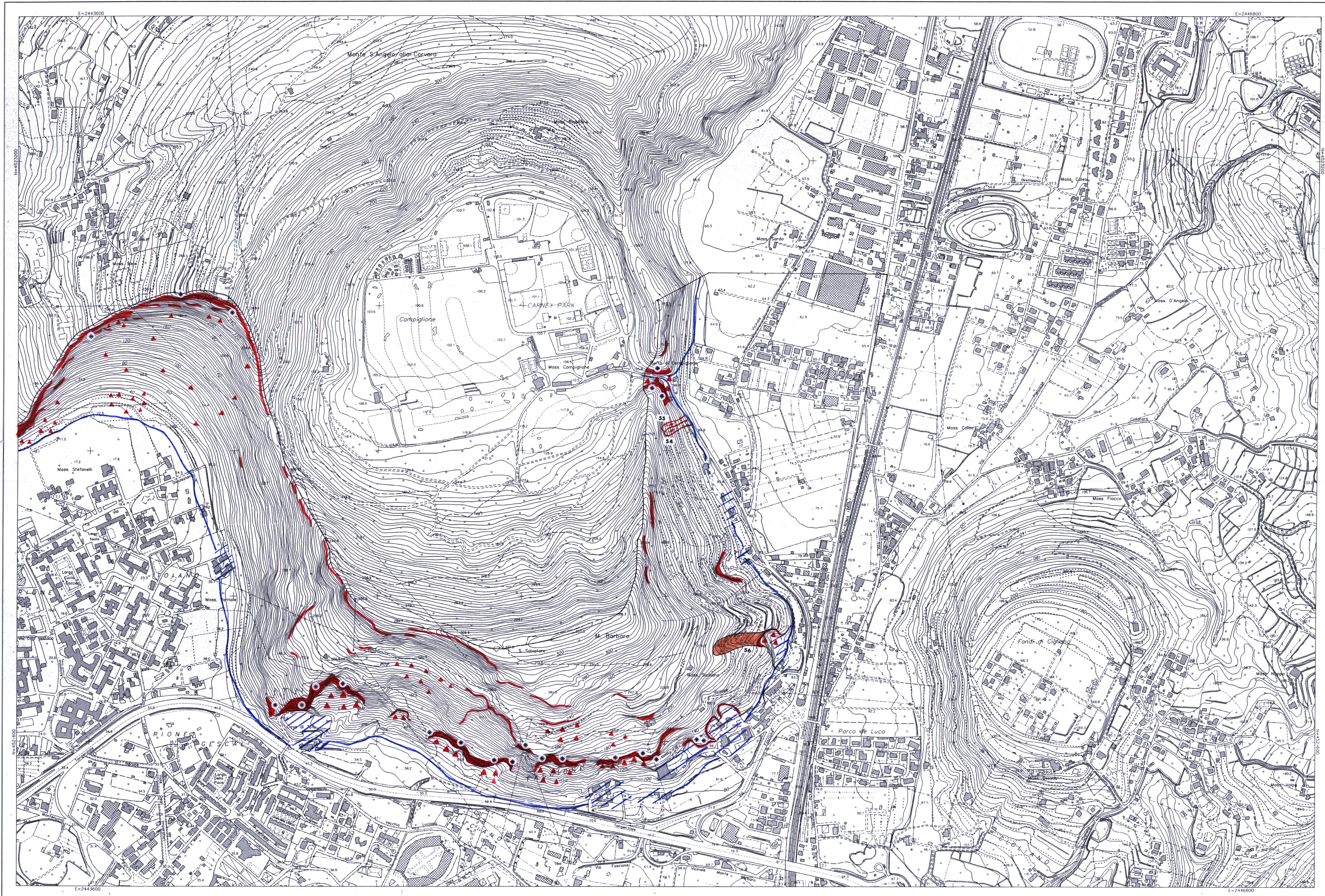


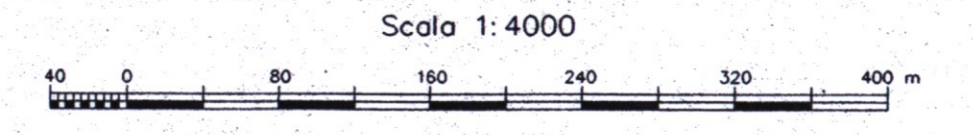
LEGENDA

	Aree potenzialmente soggette a fenomeni di distacco di blocchi tufacei (frane di crollo s.f.)
	Limite inferiore del versante al di sopra del quale sono ancora riconoscibili blocchi di tufo (a), obliterato in corrispondenza di aree soggette ad escavazioni per urbanizzazione (b)
	Aree interessate dalla presenza diffusa di blocchi isolati
	Aree interessate da frane di scorrimento - colata i cui caratteri morfologici non sono attualmente riconoscibili (il numero indica il riferimento alla Carta Inventario dei Fenomeni Franosi scala 1:25.000)
	Frane di scorrimento - colata (il numero indica il riferimento alla Carta Inventario dei Fenomeni Franosi scala 1:25.000)
	Stazioni di misura per le analisi strutturali di dettaglio



Comune di
POZZUOLI

Foglio
V



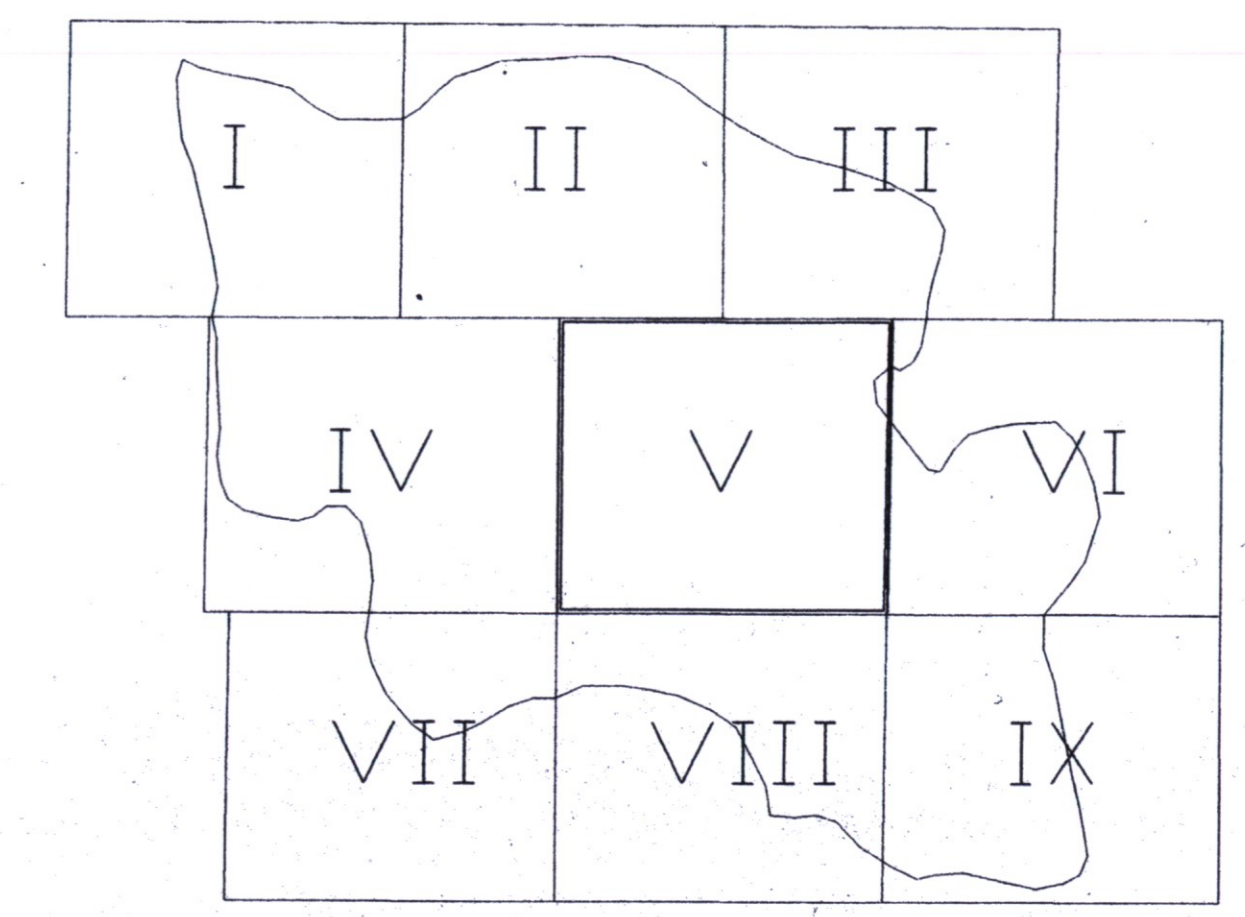
RAPPRESENTAZIONE CONFORME DI GAUSS-BOAGA
(Eliasse internazionale)
ALTIMETRIA RIFERITA AL LIVELLO MEDIO DEL MARE
(Mareografo di Genova)
L'EGUISTANZA FRA LE CURVE È di 4m

COORDINATE DEI VERTICI DEL FOGLIO

SISTEMA	VERTICE			
	10	40	70	00
GAUSS-BOAGA	452300	452700	453100	453500
UTM	244300	244700	244300	244700

- ▽ VERTICE TRIGONOMETRICO
- ⊕ CAPOALDO DI LIVELLAZIONE
- PUNTO DI APPOGGIO FOTOGRAFICO

QUADRO D'UNIONE DEI FOGLI PUBBLICATI



DATA DELLA PRESA AEREA: 5-6-1995
CAMERA: WLD 23x23 f. 153.22
QUOTA MEDIA RELATIVA DI VOLO: 2300 m
FOTOCOCCIA: ALISUD S.p.A. Portici (NA)

ALLESTIMENTO CARTOGRAFICO: ALISUD S.p.A. Portici (NA)
FATTE COMMITTENTE: COMUNE DI POZZUOLI



Autorità di Bacino Nord-Occidentale della Campania

Attuazione del disposto di cui all'art. 1, comma 1, della Legge 267/98
Così come modificato ed integrato dall'art. 9, comma 2, del D.L. 132/99,
convertito con modifica dalla Legge 226/99

APPROFONDIMENTI DI CUI ALL'ART. 3 DELLA CONVENZIONE

Rischio di Frana	
Carta inventario dei fenomeni franosi	CARTA TOPOGRAFICA FORNITA DAL COMUNE DI
AREA CAMPIONE: POZZUOLI (Mt. Barbara)	POZZUOLI
Gruppo di lavoro: prof. geol. G. Ossi (coordinatore) dot. geol. D. Calcestera (coordinatore) dot. geol. M.A. Di Vito dot. geol. F. Dell'Erba dot. geol. S. Del Prete dot. geol. R. Mele	FOGLIO V Rilievo del 1995 Scala 1:4.000 Febbraio 2000

I RESPONSABILI SCIENTIFICI
Prof. Geol. R. de Riso
Prof. Ing. G.B. Fenelli
Dipartimento di Ingegneria Geotecnica