







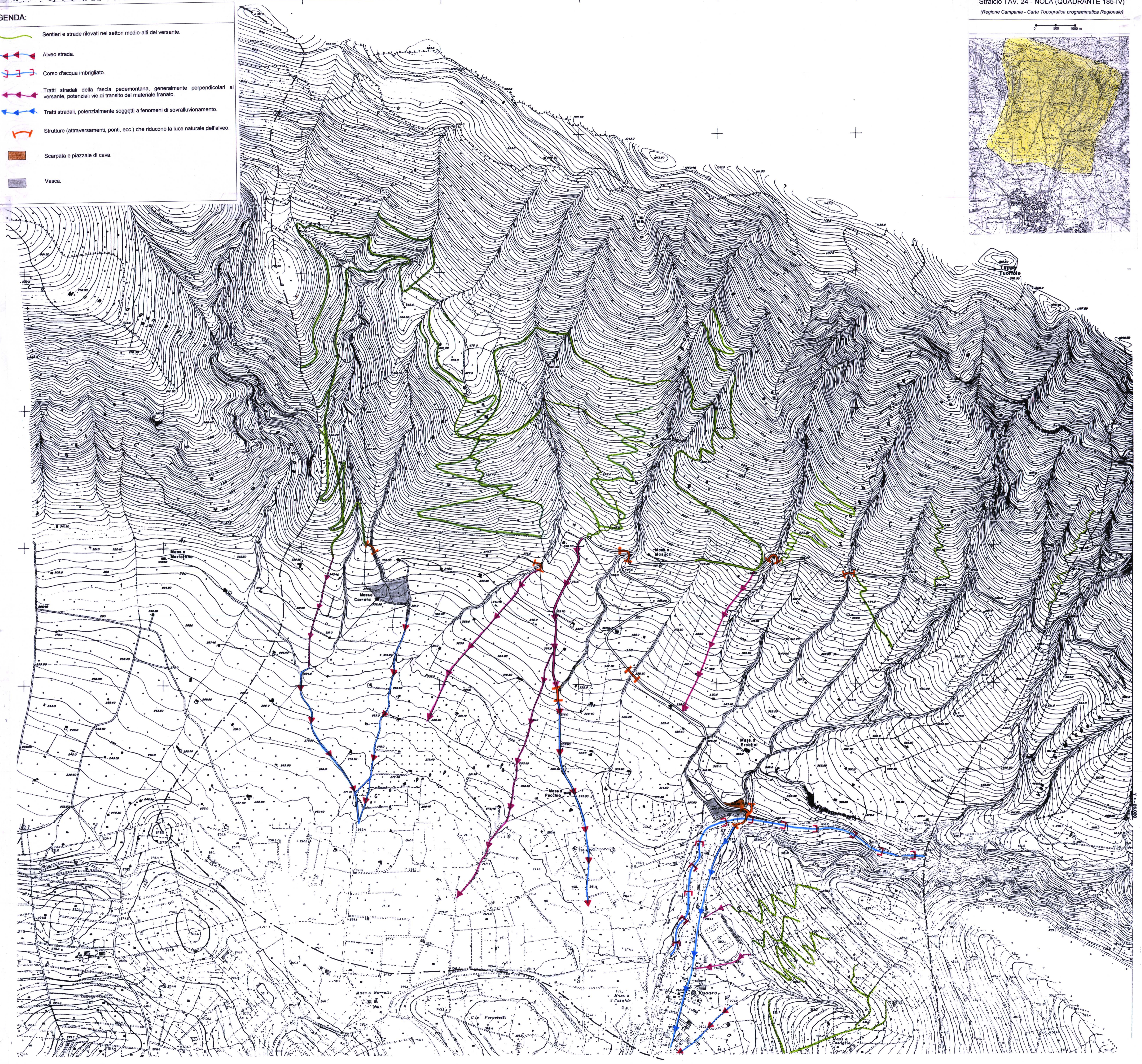
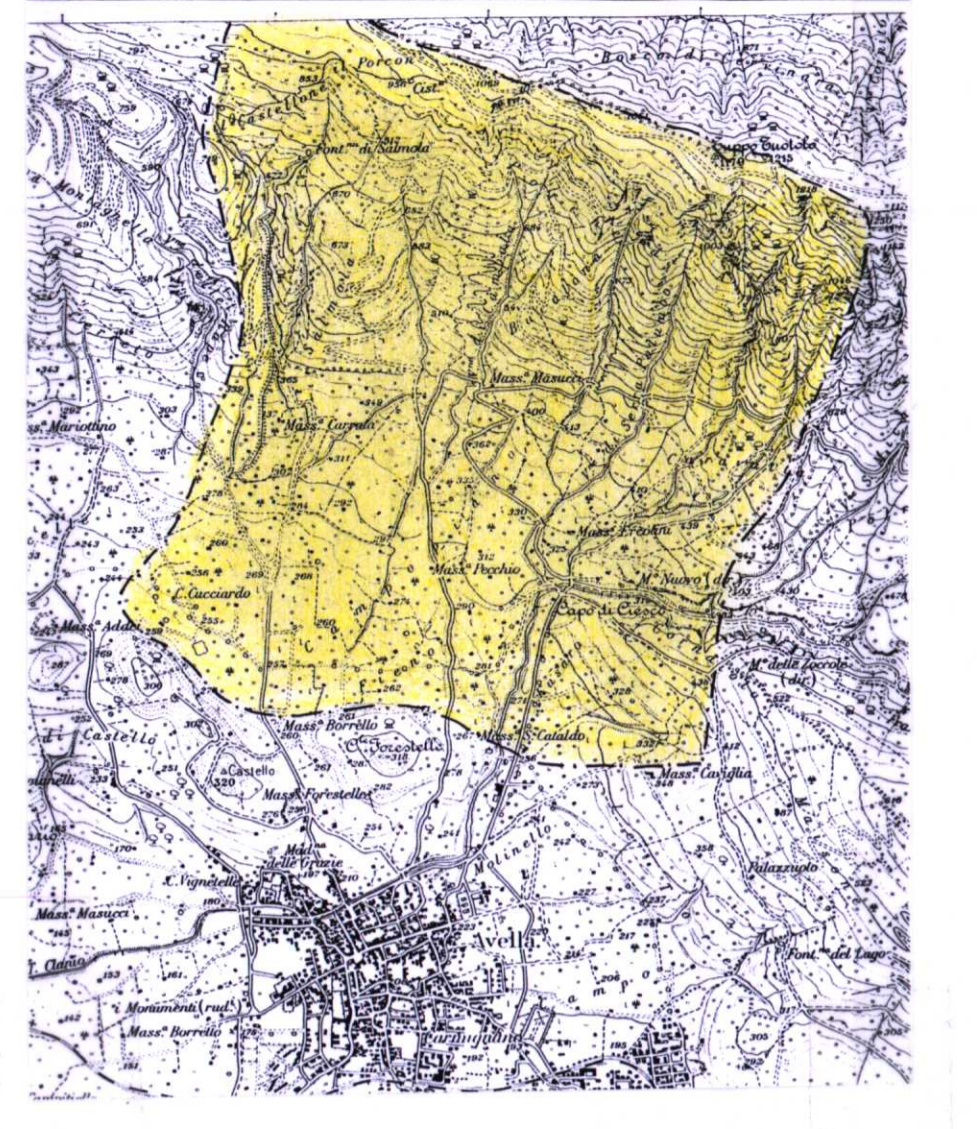


LEGENDA:

-  Sentieri e strade rilevati nei settori medio-alti del versante.
-  Alveo strada.
-  Corso d'acqua imbrigliato.
-  Tratti stradali della fascia pedemontana, generalmente perpendicolari al versante, potenziali vie di transito del materiale franato.
-  Tratti stradali, potenzialmente soggetti a fenomeni di sovralluvionamento.
-  Strutture (attraversamenti, ponti, ecc.) che riducono la luce naturale dell'alveo.
-  Scarpata e piazzale di cava.
-  Vasca.



Autorità di Bacino Nord-Occidentale della Campania

Attuazione del disposto di cui all'art. 1, comma 1, della Legge 267/98
 Così come modificato ed integrato dall'art. 9, comma 2, del D.L. 132/99,
 convertito con modifica dalla Legge 226/99

APPROFONDIMENTI DI CUI ALL'ART. 3 DELLA CONVENZIONE

Rischio di Frana	
Carta degli elementi antropici che possono condizionare l'innesco, il transito e l'accumulo delle frane da scorrimento-colata rapida AREA CAMPIONE: AVELLA (M.te Tappo Tintola - loc. Parche di Avella)	BASE TOPOGRAFICA FORNITA DAL COMUNE DI AVELLA (Rilievo aerofotogrammetrico marzo 1993)
Gruppo di Lavoro: dott. geol. A. Santo (coordinatore) dott. geol. G. Gaeta dott. geol. M. Ligouri dott. geol. M. Rotella	Scala 1: 5.000 Febbraio 2000

I RESPONSABILI SCIENTIFICI
 Prof. Geol. R. de Riso
 Prof. Ing. G.B. Fenelli
 Dipartimento di Ingegneria Geotecnica