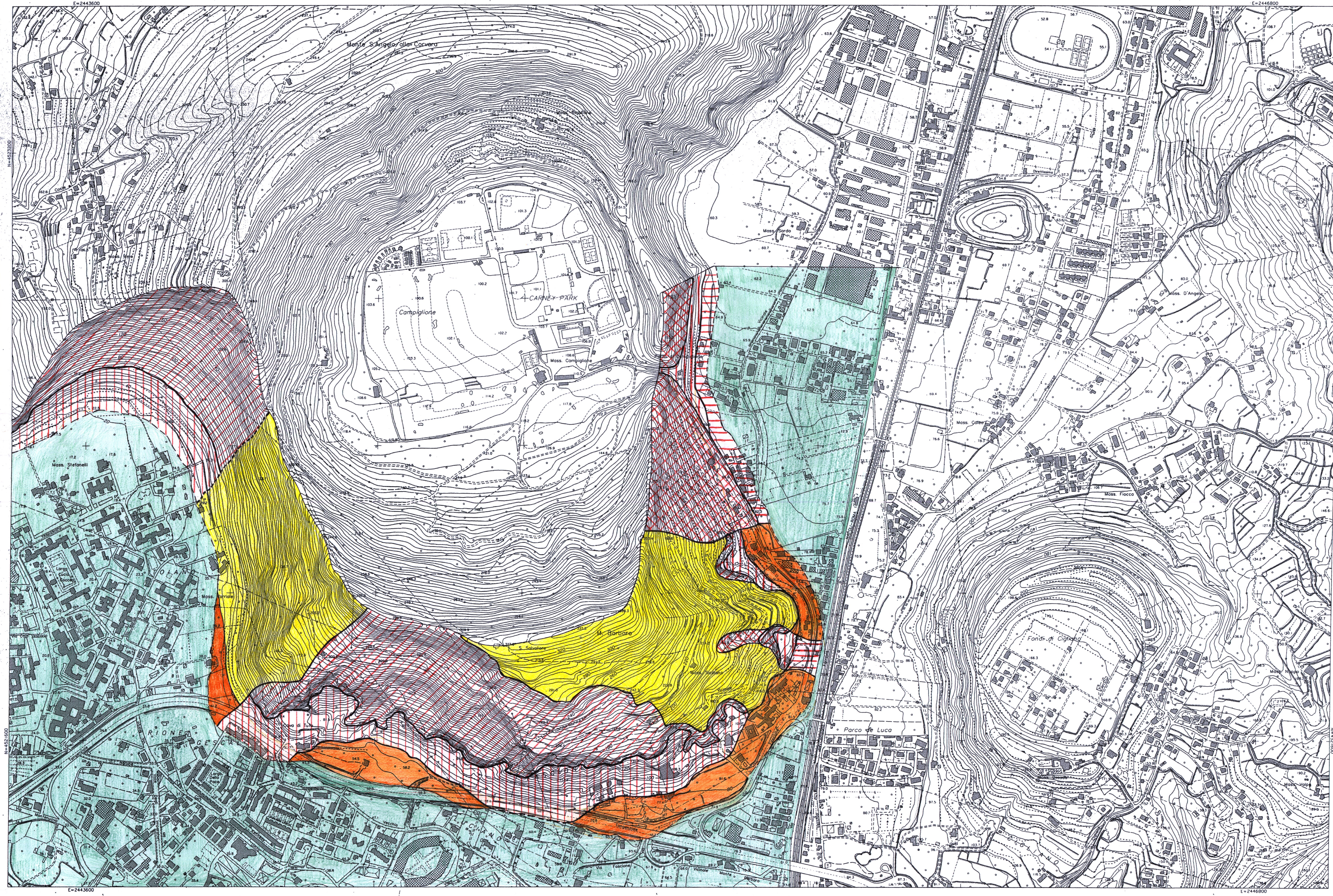
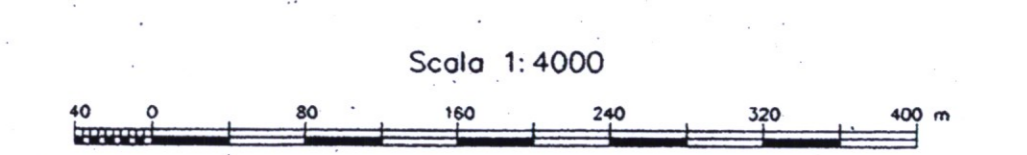


LEGENDA	
	Aree suscettibili a fenomeni di distacco - trasferimento di blocchi tufacei
	Aree suscettibili a fenomeni di trasferimento - accumulo di blocchi tufacei
	Aree suscettibili a fenomeni di distacco - trasferimento di blocchi tufacei e per fenomeni di scorrimento - colata
	Aree suscettibili a fenomeni di accumulo di blocchi tufacei e per fenomeni di invasione da eventi di scorrimento - colata
	Aree pedemontane potenzialmente suscettibili a fenomeni di accumulo di blocchi di cui non si hanno, tuttavia, evidenze certe in affioramento
	Aree ove non sono state osservate evidenze di fenomeni progressivi di instabilità, ma caratterizzate da indicatori geologico - geomorfologici predisponenti (scaricate, coltri detritiche a blocchi tufacei grossolani e pendenze medie superiori a 35°)
	Aree ove non sono rilevabili indicatori geologico - geomorfologici predisponenti né evidenze di fenomeni di dissesto progressivi



Comune di  
**POZZUOLI**

Foglio  
V

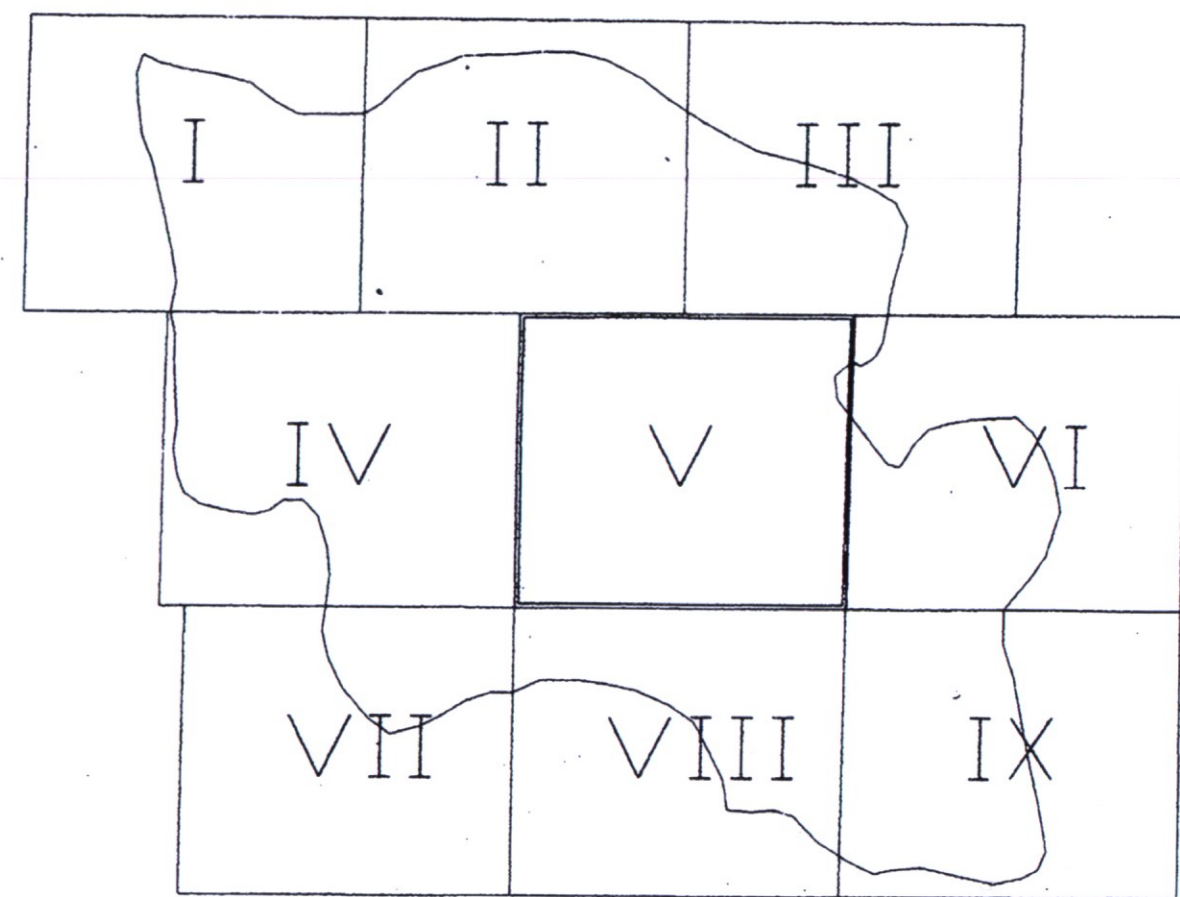


RAPPRESENTAZIONE CONFORME DI GAUSS-BOAGA  
(Ellissoide internazionale)  
ALTIMETRIA RIFERITA AL LIVELLO MEDIO DEL MARE  
(Mareografo di Capri)  
L'EQUIDISTANZA FRA LE CURVE È DI 4m

COORDINATE DEI VERTICI DEL FOGLIO				
SISTEMA	NO	NE	SO	SE
GAUSS-BOAGA	4323600	4323600	4321200	4321200
True Dist.	2443000	2447000	2443000	2447000

- ▽ VERTICE TRIGONOMETRICO
- ⊕ CAPOSALDO DI LIVELLAZIONE
- PUNTO DI APPOGGIO FOTOGRAFICO

QUADRO D'UNIONE DEI FOGLI PUBBLICATI



DATA DELLA RIPRESA AEREA: 5-6-1995  
CAMERA: MILD 23x23 f. 153.22  
QUOTA MEDIA RELATIVA DI Volo: 2300 m  
(REGOLAZIONE: ALISUD S.p.A. Portici (NA))

ALLESTIMENTO CARTOGRAFICO: ALISUD S.p.A. Portici (NA)  
ENTE COMMITTENTE: COMUNE DI POZZUOLI

**C.U.G.R.I.**  
CONSORZIO INTER - UNIVERSITARIO  
per la Previsione e Prevenzione dei Grandi Rischi  
Università di Salerno - Università di Napoli "Federico II"

Autorità di Bacino Nord-Occidentale della Campania

Attuazione del disposto di cui all'art. 1, comma 1, della Legge 267/98  
Così come modificato ed integrato dall'art. 9, comma 2, del D.L. 132/99,  
convertito con modifica dalla Legge 226/99

APPROFONDIMENTI DI CUI ALL'ART. 3 DELLA CONVENZIONE

Rischio di Frana	
Carta degli scenari della suscettibilità	CARTA TOPOGRAFICA FORNITA DAL COMUNE DI
AREA CAMPIONE: POZZUOLI (Mt. Barbaro)	<b>POZZUOLI</b>
Gruppo di lavoro: prof. geol. G. Orsi (coordinatore) doti. geol. D. Calatrera (coordinatore) doti. geol. M.A. Di Vito doti. geol. F. Dell'Erba doti. geol. S. Del Prete doti. geol. R. Mele	FOGLIO V Rilievo del 1995 Scala 1: 4.000
	Febbraio 2000

RESPONSABILI SCIENTIFICI  
Prof. Geol. R. de Riso  
Prof. Ing. G.R. Fenelli  
Dipartimento di Ingegneria Geotecnica