



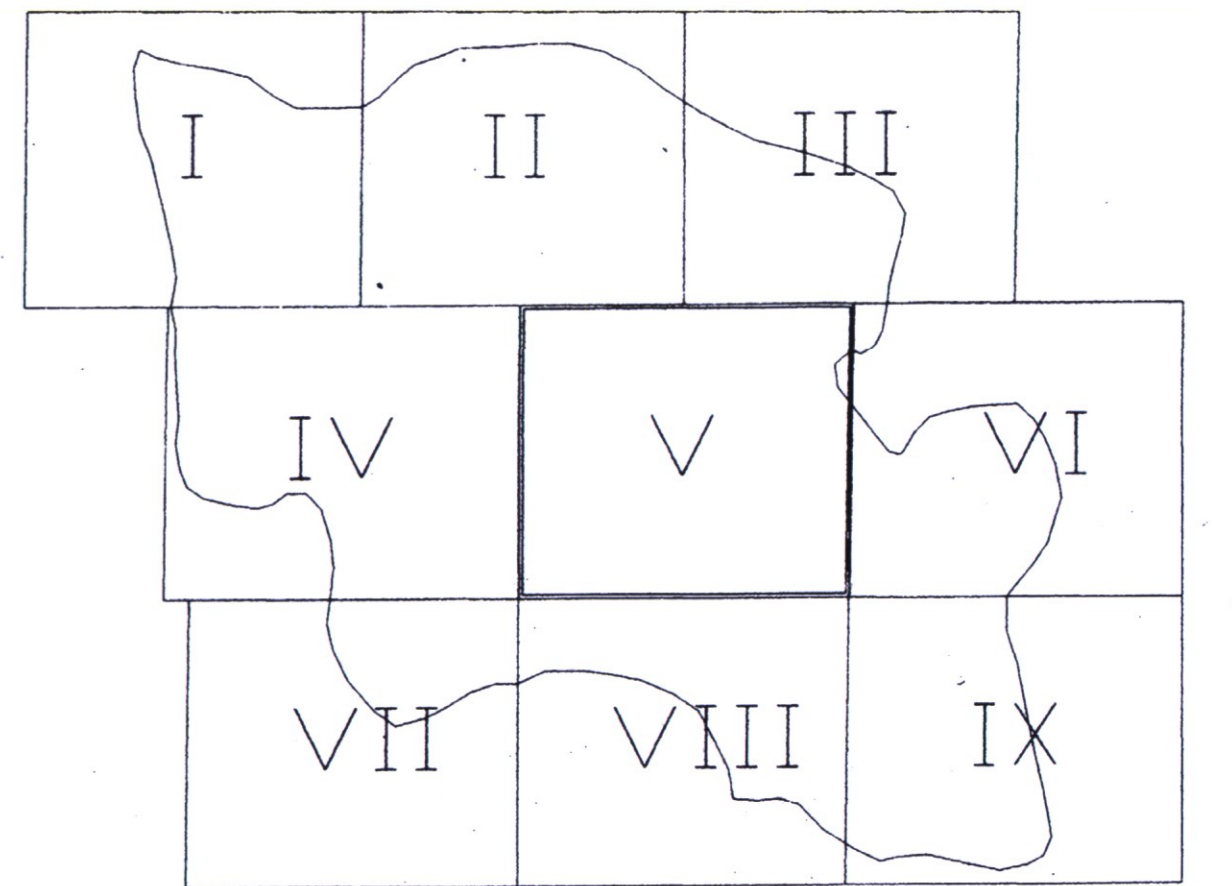
RAPPRESENTAZIONE CONFORME DI GAUSS-BOGGA  
(Elasside internazionale)  
ALTIMETRIA RIFERITA AL LIVELLO MEDIO DEL MARE  
(Mareografo di Genova)  
L'EGUISTANZA FRA LE CURVE È DI 4m

COORDINATE DEI VERTICI DEL FOGLIO

SISTEMA	NO	NE	SO	SE
GAUSS-BOGGA	4523600	4523600	4521700	4521700
UTM	2443400	2441500	2443400	2441500

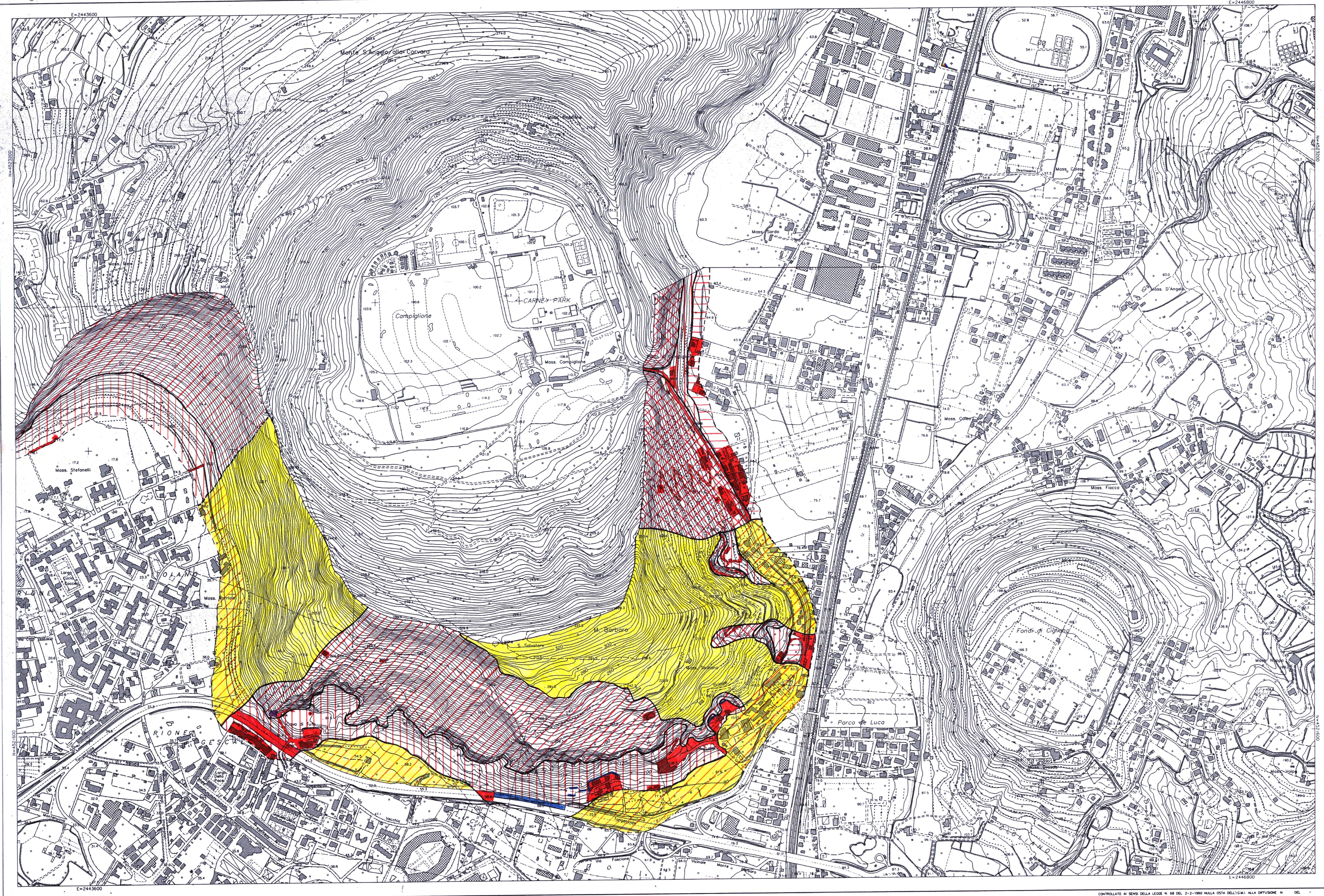
- ▽ VERTICE TRIGONOMETRICO
- ⊕ CARSOGLIO DI LIVELLAZIONE
- PUNTO DI APPOGGIO FOTOGRAFICO

QUADRO D'UNIONE DEI FOGLI PUBBLICATI



DATA DELLA RIPRESA AEREA: 5-6-1995  
CAMERA: WILD 23x23 f. 153,22  
QUOTA MEDIA RELATIVA DI VOLO: 2300 m  
FISOLUZIONE: ALISUD S.p.A. Portici (NA)

ALLESTIMENTO CARTOGRAFICO: ALISUD S.p.A. Portici (NA)  
FONTE LAVORANTE: COMUNE DI POZZUOLI



**LEGENDA: Carta preliminare degli scenari di rischio su base geomorfologica**

(propedeutica a valutazioni di dettaglio da affidare a: indagini geologiche, controlli puntuali degli interventi già eseguiti, verifica della reale situazione dell'antropizzato)

- Aree di alta attenzione per fenomeni di distacco - trasferimento di blocchi tufacei
- Aree di alta attenzione per fenomeni di trasferimento - accumulo di blocchi tufacei
- Aree di alta attenzione per fenomeni di distacco - trasferimento di blocchi tufacei e per fenomeni di scorrimento - colata
- Aree di alta attenzione per fenomeni di accumulo di blocchi tufacei e per fenomeni di invasione da eventi di scorrimento - colata
- Aree a rischio per fenomeni di distacco, trasferimento ed accumulo di blocchi tufacei e per fenomeni di scorrimento - colata, in funzione delle tipologie di dissesto previste per l'area di alta attenzione in cui ricadono
- Aree di versante in cui non sono stati riconosciuti elementi morfologici significativi di franosità pregressa, ma con elementi geologico - geomorfologici predisponenti a fenomeni di distacco e trasferimento di blocchi tufacei lungo i versanti (a) ed a fenomeni di accumulo di blocchi in zone pedemontane (b)

INTERVENTI DI STABILIZZAZIONE DEI VERSANTI E/O DI PROTEZIONE DELLE INFRASTRUTTURE

- Galleria paramassi a protezione della tangenziale
- Pareti di tufo interessate da interventi di stabilizzazione costituiti da reti e cavi d'acciaio ancorati al versante
- Barriere paramassi

**C.U.G.R.I.**  
CONSORZIO INTER - UNIVERSITARIO  
per la Prevenzione e Prevenzione dei Grandi Rischi  
Università di Salerno - Università di Napoli "Federico II"

Autorità di Bacino Nord-Occidentale della Campania

Attuazione del disposto di cui all'art. 1, comma 1, della Legge 267/98  
Così come modificato ed integrato dall'art. 9, comma 2, del D.L. 132/99,  
convertito con modifica dalla Legge 226/99

APPROFONDIMENTI DI CUI ALL'ART. 3 DELLA CONVENZIONE

**Rischio di Frana**  
**Carta preliminare degli scenari di rischio su base geomorfologica**  
(propedeutica a valutazioni di dettaglio da affidare a: indagini geologiche, controlli puntuali degli interventi già eseguiti, verifica della reale situazione dell'antropizzato)

AREA CAMPIONE: POZZUOLI (Mt. Barbaro)

Gruppo di lavoro:  
prof. geol. G. Orsi (coordinatore)  
dot. geol. D. Calaterra (coordinatore)  
dot. geol. M.A. Di Vito  
dot. geol. F. Dell'Ere  
dot. geol. S. Del Prete  
dot. geol. R. Mele

CARTA TOPOGRAFICA FORNITA DAL COMUNE DI POZZUOLI  
FOGLIO V  
Rilievo del 1995  
Scala 1:4.000

Febbraio 2000

RESPONSABILI SCIENTIFICI  
Prof. Geol. R. de Riso  
Prof. Ing. G.B. Fenelli  
Dipartimento di Ingegneria Geotecnica