

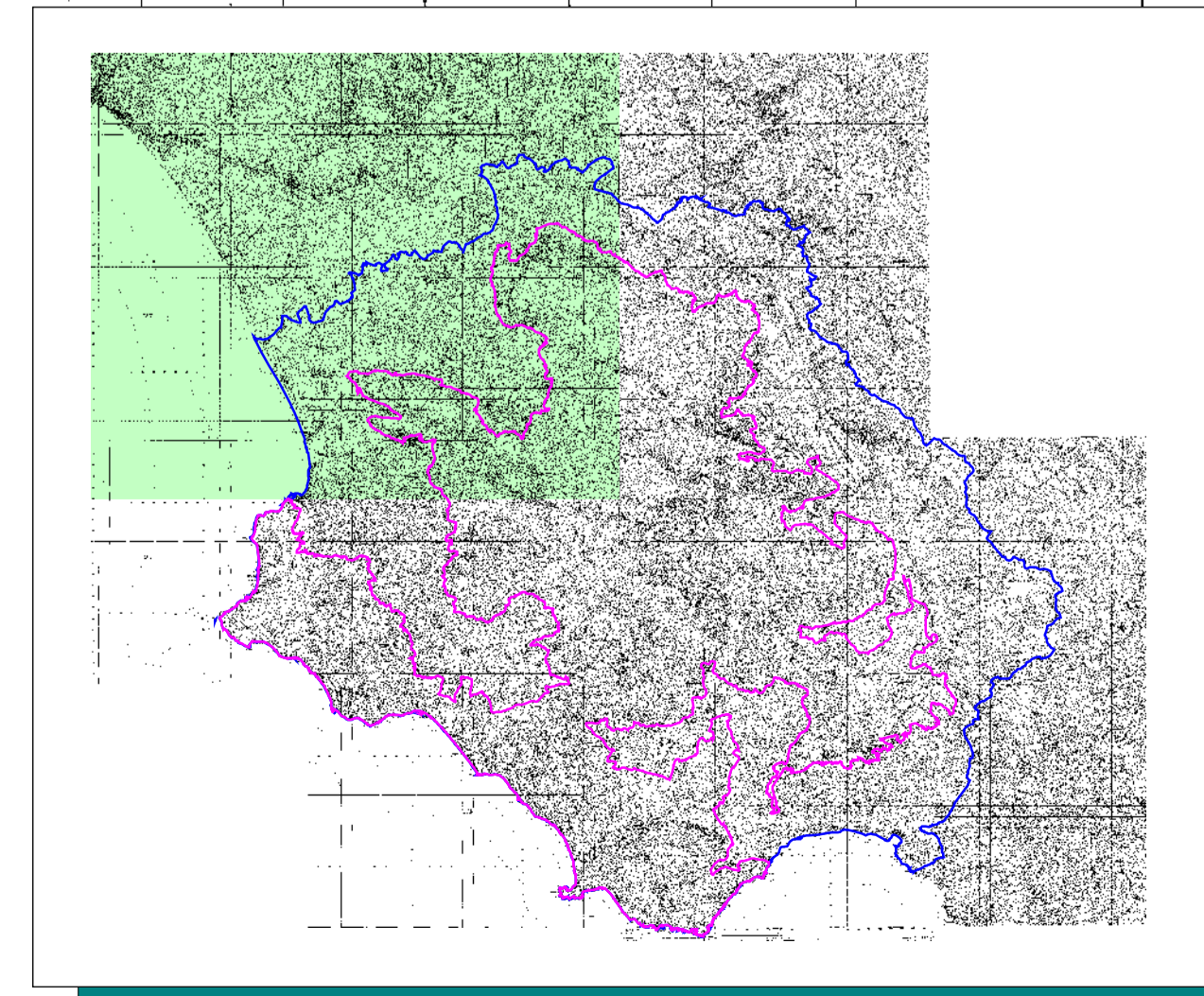
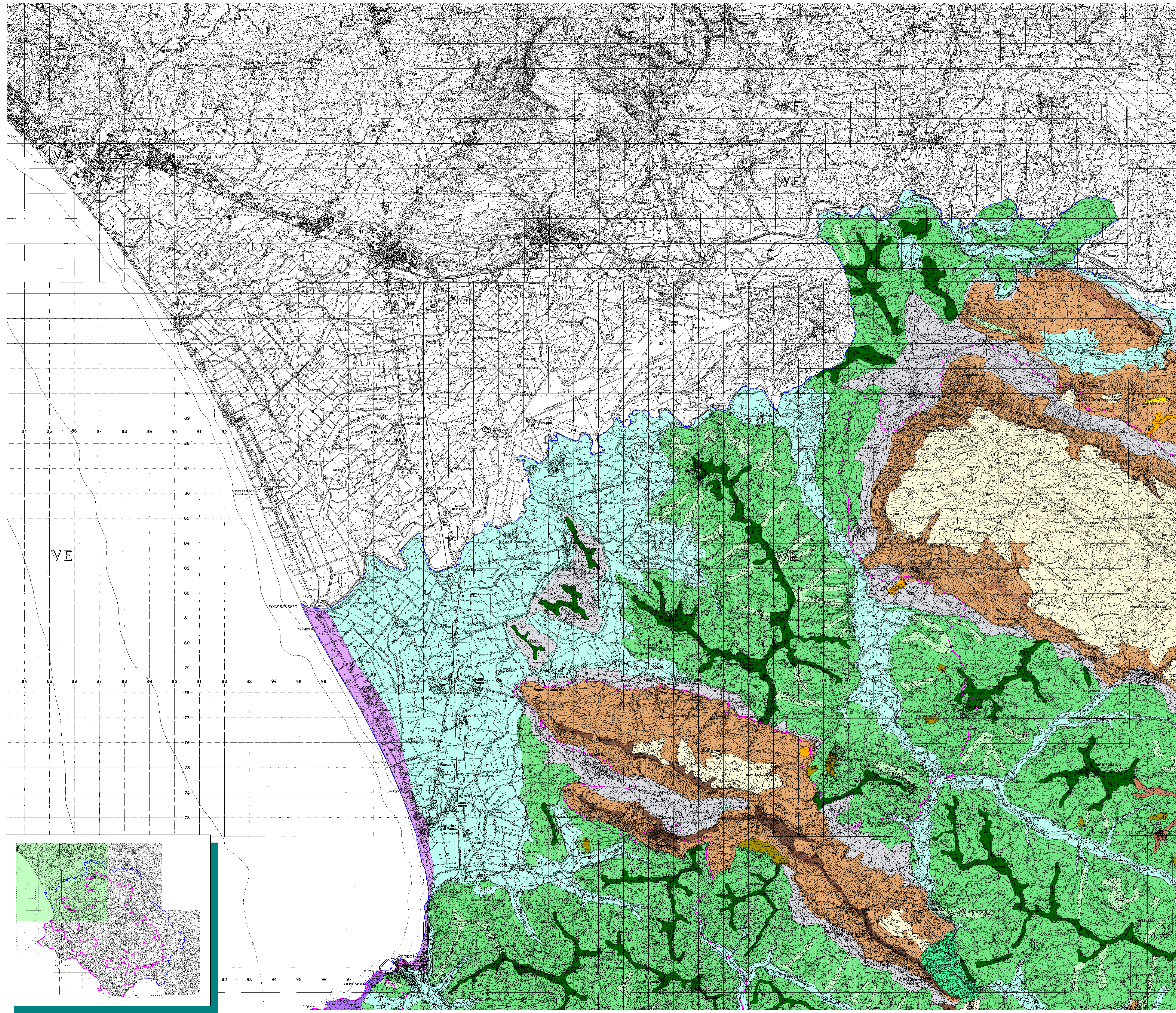
Carta Geomorfologica

Quadrante 4 nord-ovest

IL Direttore del C.U.G.R.I.
 PROF. ING. LEONARDO CASCHINI

IL Responsabile Scientifico
 PROF. ING. FABIO ROSSI

Fisciano, 28.06.00



- Crinale montagnoso principale
- Crinale montagnoso secondario
- Spianata carsica
- Creste
- Conca tettono-carsica
- Crinale collinare principale
- Crinale collinare secondario
- Rilievo isolato
- Versante montagnoso
- Ripiano intermedio di versante montagnoso
- Ripiano intermedio di versante collinare
- Versante strutturale
- Versante pedemontano
- Versante collinare
- Impluvio
- Pendice
- Pianura/Fondovalle
- Piana costiera recente
- Costa alta
- Costa bassa
- Versante costiero
- Terrazzo marino antico
- forra

- Confine aree contigue
- Perimetro parco

