

# PIANO DEL PARCO

Settore : Idrologia, Geologia, Litologia

## CARTA DEI GEOSITI E DEI GEOTOP

Quadrante 3 sud-ovest

A cura di :  
Prof. Geol. Santangelo N.  
Dott. Geol. Santo A.

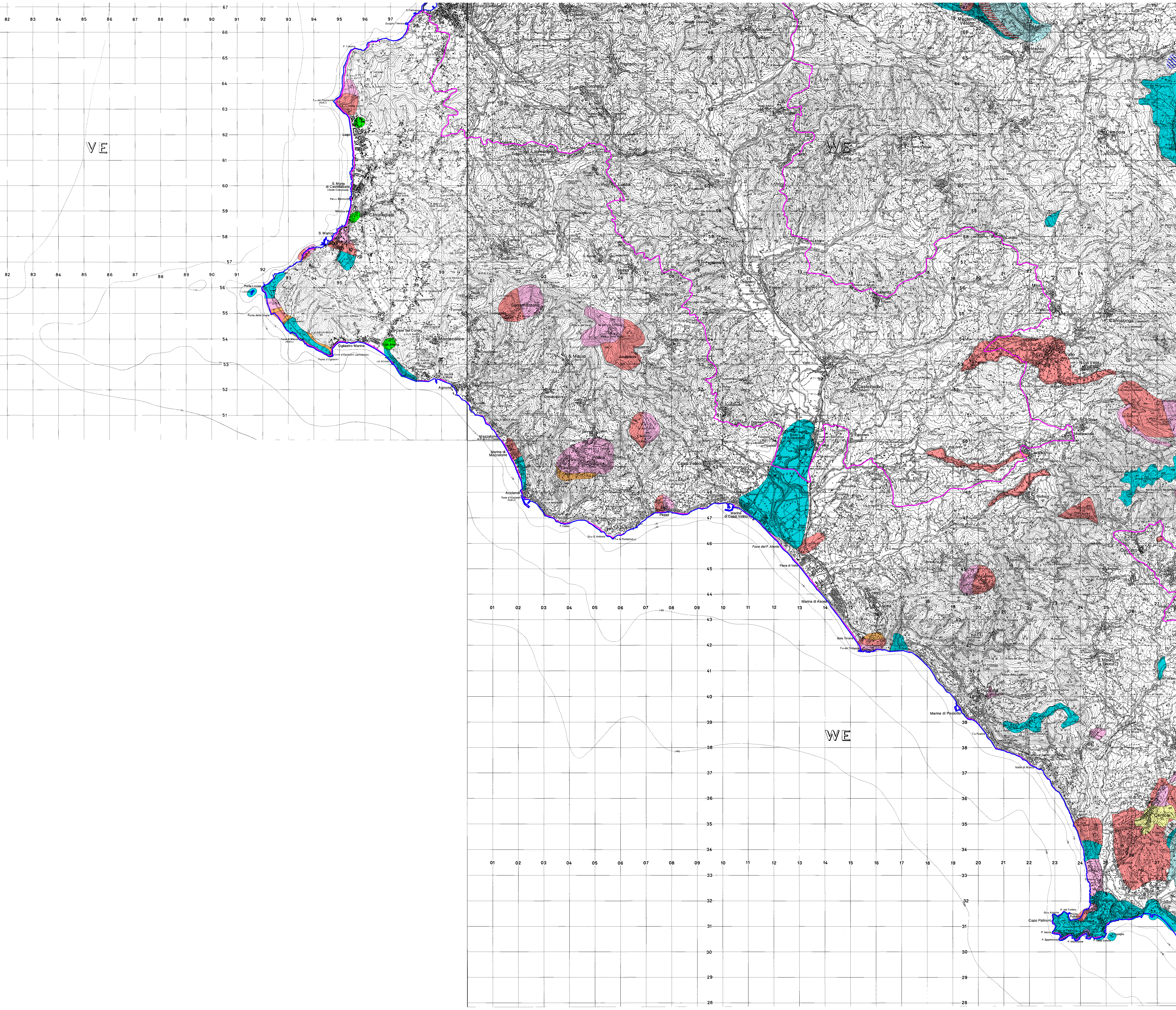
Collaborazione:  
Dott. Geol. Guida D.

IL RESPONSABILE DEL SETTORE  
Prof. Ing. Fabio Rossi

IL DIRETTORE DEL C.U.G.R.I.  
Prof. Ing. Leonardo Cascini



1:50000



- Grotte marine
  - Inghiottoi o risorgenze di rilevante interesse
- Aree carsiche
- Bacini che alimentano importanti inghiottoi e sistemi carsici
  - Bacino del fiume Bussento
  - Aree con risorgenti e gruppi sorgivi in comunicazione con sistemi carsici
  - Grotte e cavità isolate
  - Bacini carsici minori
  - Forre
  - Grotte di interesse preistorico
- Geositi
- Sito di interesse stratigrafico
  - Sito di interesse paleoambientale
  - Sito di interesse paleobiologico
  - Sito di interesse strutturale
  - Sito di interesse geomorfologico (generico)
  - Sito di interesse geomorfologico (forre)
  - Sito di interesse geomorfologico (altopiano carsico Alburni)
  - Sito di interesse idrogeologico
  - Sito con valore panoramico
- Limite aree contigue
- Limite parco