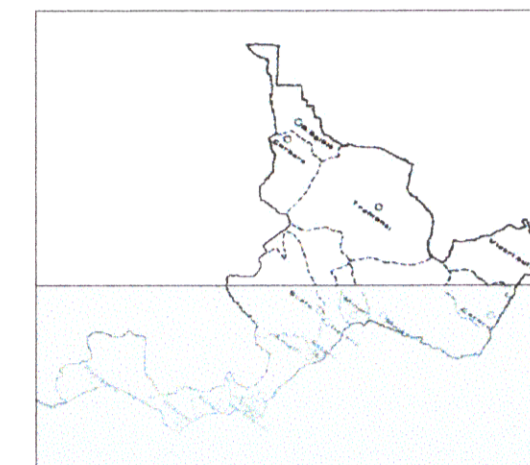


**Carta degli elementi geomorfologici**

Territorio della Comunità Montana Penisola Amalfitana  
**Settore meridionale**  
 Comuni di: Amalfi, Atrani, Cetara, Conca dei Marini, Furore,  
 Maiori, Minori, Positano, Praiano, Ravello,  
 Scala, Vietri sul Mare.

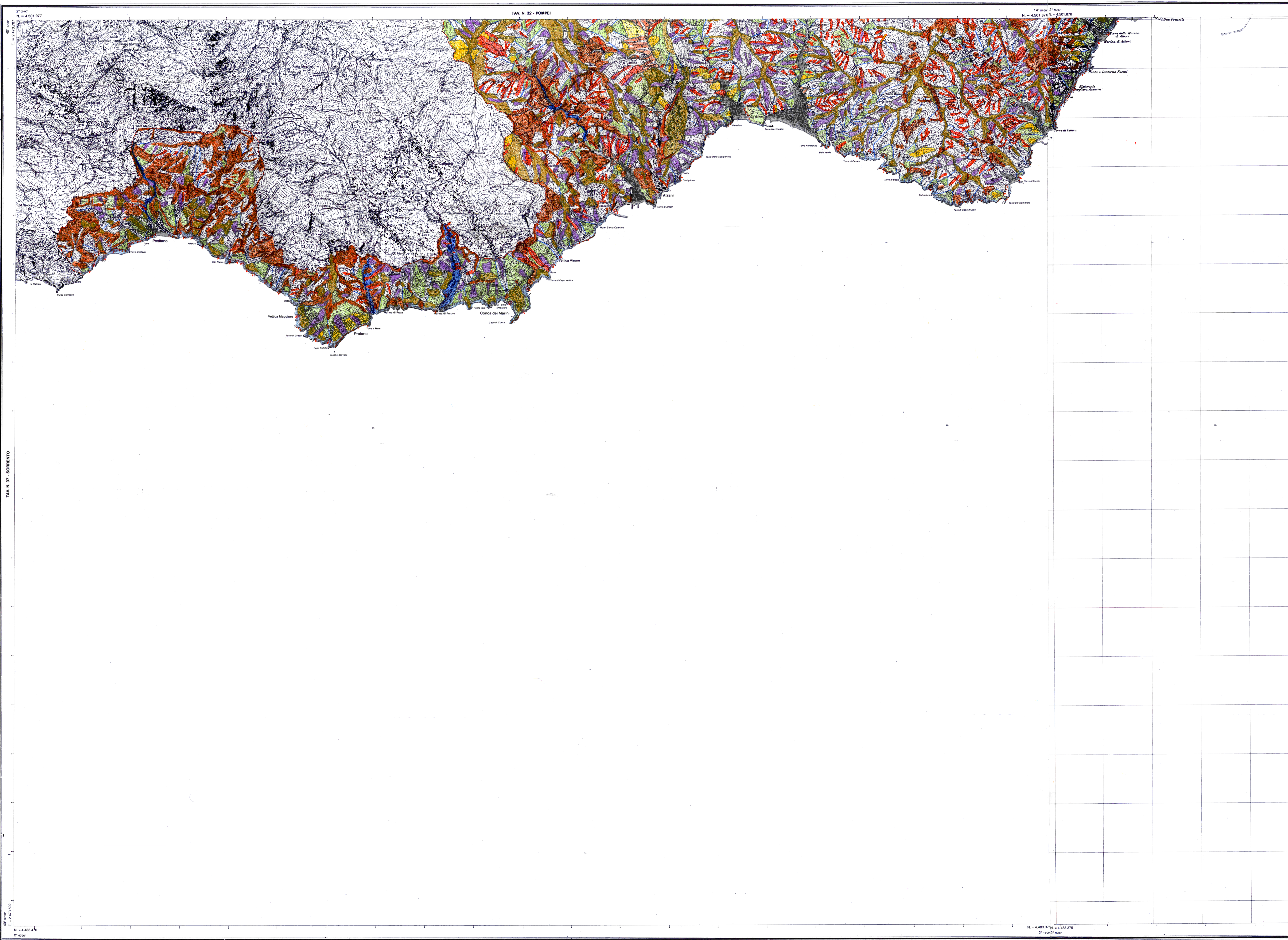
SCALA 1:25000  
 Responsabile Prof. Geol. G. Iacarino *Università degli Studi "Federico II" di Napoli*  
 Dipartimento di Scienze della Terra  
 Coordinatore Dott. Geol. D. Guida *Libero professionista*



**LEGENDA**

-  Versante a controllo strutturale
  -  Superficie sommitale in forma di dorsale o rilievo isolato (c/o ripiano su versante)
  -  Crinale principale e secondario
  -  Cornice sommitale di versanti a controllo strutturale (evoluti per recessione rettilineo-parallela) e cornici di morfoselezione intermedie
  -  Forme di accumulo colluviale in concavità morfologica estesa lungo versanti e nell'ambito delle testate degli impluvi
  -  Accumulo detritico-colluviale alla base dei versanti
  -  Forra, gola ed impluvio di grandi dimensioni molto inciso
  -  Falesia
  -  Conoide costituita almeno in parte da accumuli di frana di tipo colata detritico-fangosa o colata di fango recente o storica; lobo di frana tipo colata detritico-fangosa o colata di fango recente o storica
  -  Piana alluvionale o costiera
- Fenomeni franosi**
- | Tipo di movimento   |                                 |
|---|---------------------------------|
|  | Crollo e/o complesso            |
|  | Colata rapida detritico-fangosa |
-  Limite dell'area studiata

1000 m



TAV. N. 37 - SCIRRENTO

46° 30' 00" E, 2° 13' 00" N  
 N = 4483 476  
 Z = 896

N = 4483 376  
 Z = 896